

**ОПИСАНИЕ МЕСТОПОЛОЖЕНИЯ ГРАНИЦ**

Публичный сервитут в целях размещения ЛЭП-10 кВ, ТП 10/0,4 кВ, в составе объекта: «Строительство ЛЭП-10 кВ, ТП 10/0,4 кВ, для электроснабжения объекта, расположенного по адресу: Красноярский край, р-н Богучанский, к.н. 24:07:3101009:6»

(наименование объекта, местоположение границ которого описано (далее - объект))

**Раздел 1**

Сведения об объекте		
№ п/п	Характеристики объекта	Описание характеристик
1	2	3
1	Местоположение объекта	Красноярский край, Богучанский р-н, Богучаны с
2	Площадь объекта ± величина погрешности определения площади ( $P \pm \Delta P$ ), м <sup>2</sup>	19093 ± 193
3	Иные характеристики объекта	Установить публичный сервитут на основании ходатайства акционерного общества «Красноярская региональная энергетическая компания» (660049, Красноярский край, город Красноярск, Мира проспект, дом 10, пом. 55, ОГРН 1152468001773, ИНН 2460087269) в целях размещения ЛЭП-10 кВ, ТП 10/0,4 кВ, в составе объекта: «Строительство ЛЭП-10 кВ, ТП 10/0,4 кВ, для электроснабжения объекта, расположенного по адресу: Красноярский край, р-н Богучанский, к.н. 24:07:3101009:6», в границах кадастровых кварталов 24:07:1201010, 24:07:3101009 и земельных участков 24:07:3101009:1781, 24:07:3101009:1413, сроком на 49 лет.

**Раздел 2**

Сведения о местоположении границ объекта					
1. Система координат МСК 169 (зона 6)					
2. Сведения о характерных точках границ объекта					
Обозначение характерных точек границ	Координаты, м		Метод определения координат характерной точки	Средняя квадратическая погрешность положения характерной точки (Mt), м	Описание обозначения точки на местности (при наличии)
	X	Y			
1	2	3	4	5	6
1	970593.98	28355.56	Аналитический метод	0.1	-
2	970661.38	28942.59	Аналитический метод	0.1	-
3	970688.94	29122.91	Аналитический метод	0.1	-
4	970867.85	29663.64	Аналитический метод	0.1	-
5	970930.47	29949.82	Аналитический метод	0.1	-
6	970926.41	29956.65	Аналитический метод	0.1	-
7	970922.99	29954.64	Аналитический метод	0.1	-
8	970819.64	30128.32	Аналитический метод	0.1	-
9	970053.12	30322.18	Аналитический метод	0.1	-
10	970021.74	30262.61	Аналитический метод	0.1	-
11	969946.99	30213.68	Аналитический метод	0.1	-
12	969890.10	30248.54	Аналитический метод	0.1	-
13	969905.66	30274.81	Аналитический метод	0.1	-
14	969914.64	30269.71	Аналитический метод	0.1	-
15	969926.00	30289.72	Аналитический метод	0.1	-
16	969906.73	30300.63	Аналитический метод	0.1	-
17	969895.39	30280.64	Аналитический метод	0.1	-
18	969903.92	30275.80	Аналитический метод	0.1	-



План границ объекта

Обзорная схема границ ЗОУИТ



Масштаб 1:14430

Используемые условные знаки и обозначения:

	Характерная точка границы публичного сервитута
	Надписи номеров характерных точек границы публичного сервитута
	Граница публичного сервитута
	Граница кадастрового квартала
	Обозначение кадастрового квартала
	Существующая часть границы, имеющиеся в ЕГРН сведения о которой достаточны для определения ее местоположения
	Надписи кадастрового номера земельного участка
	Существующая часть границы объекта капитального строительства, имеющаяся в ЕГРН сведения о которой достаточны для определения ее местоположения

Подпись Леонович Ю. Е.

Место для отписки печати (при наличии) лица, составившего описание местоположения границ объекта

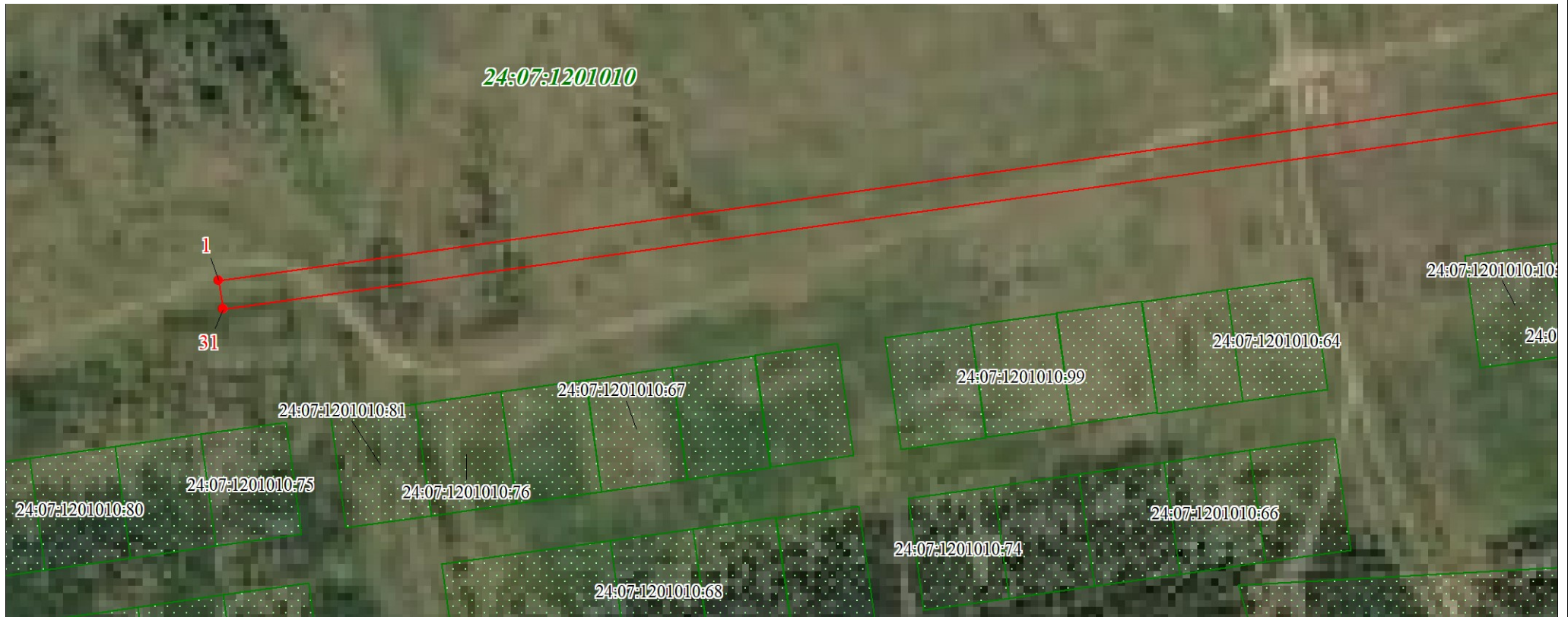


Дата 09.12.2021г.

Раздел 4

План границ объекта

Выносной лист № 1



Масштаб 1:2000

Используемые условные знаки и обозначения:

Условные обозначения представлены на листе 3

Подпись

Леонович Ю. Е.

Место для оттиска печати (при наличии) лица, составившего описание местоположения границ объекта



Дата 09.12.2021г.

Раздел 4

План границ объекта

Выносной лист № 2



Масштаб 1:2000

Используемые условные знаки и обозначения:

Условные обозначения представлены на листе 3

Подпись  Леонович Ю. Е.

Место для оттиска печати (при наличии) лица, составившего описание местоположения границ объекта

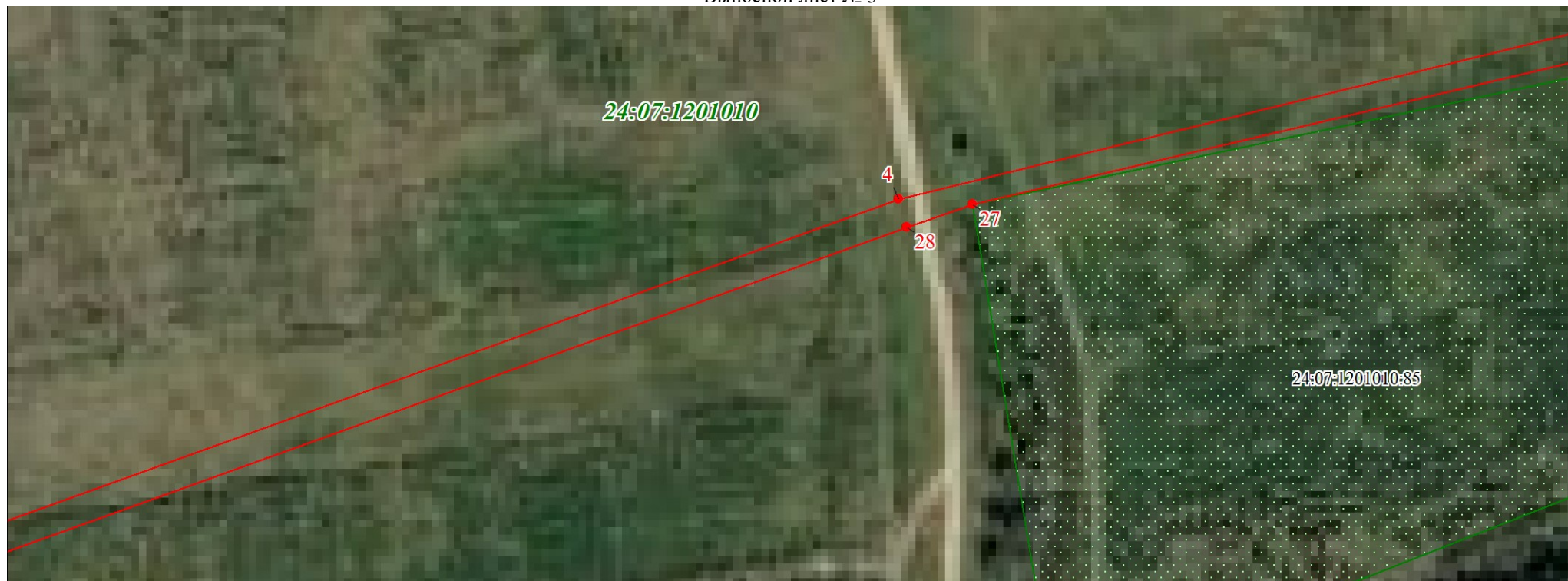


Дата 09.12.2021г.

Раздел 4

План границ объекта

Выносной лист № 3



Масштаб 1:2000

Используемые условные знаки и обозначения:

Условные обозначения представлены на листе 3

Подпись  Леонович Ю. Е.

Место для ~~оттиска печати~~ (при наличии) лица, составившего описание местоположения границ объекта



Дата 09.12.2021г.

Раздел 4

План границ объекта

Выносной лист № 4



Масштаб 1:2000

Используемые условные знаки и обозначения:

Условные обозначения представлены на листе 3

Подпись



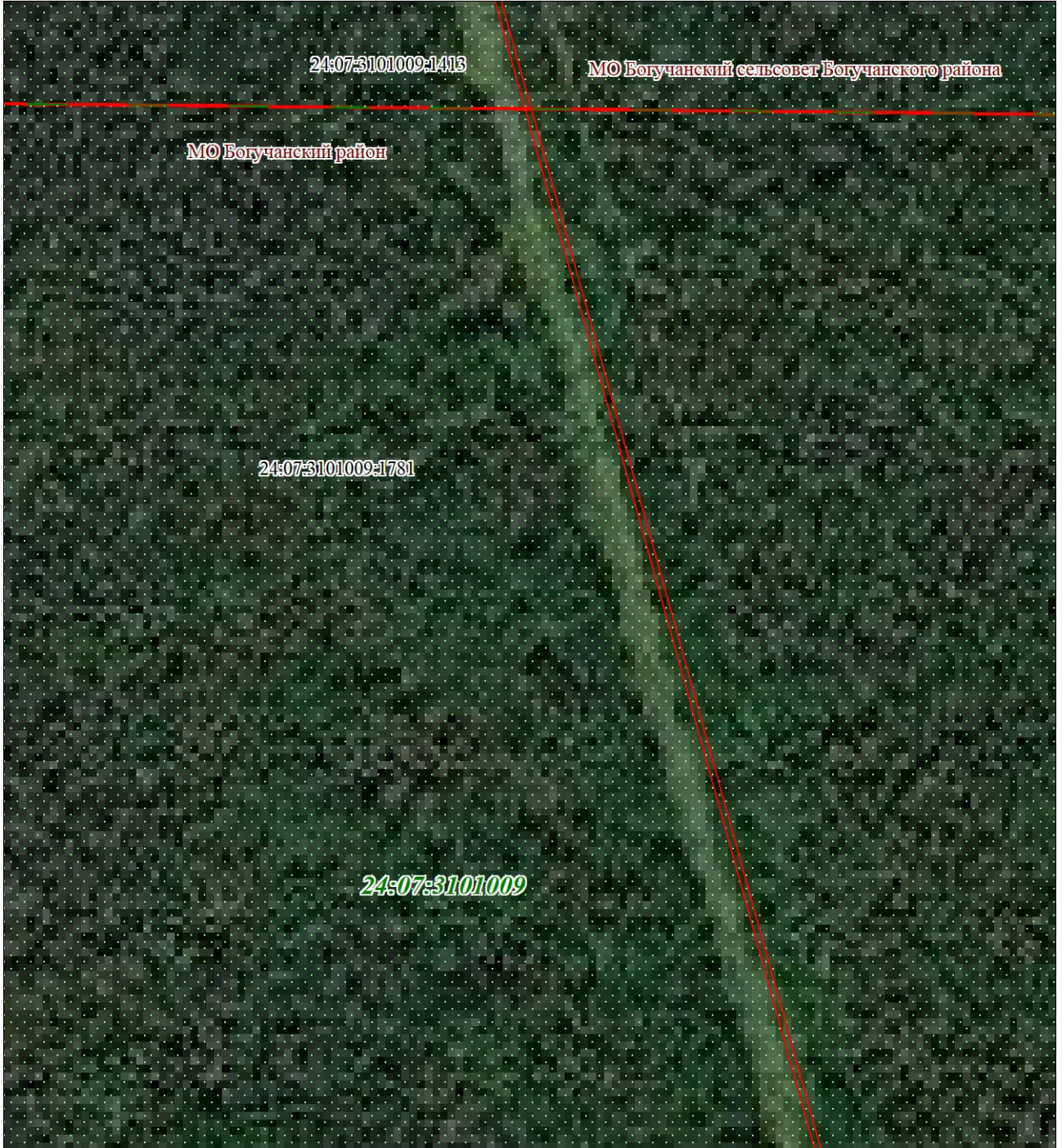
Леонович Ю. Е.

Место для отпечатка печати (при наличии) лица, составившего описание местоположения границ объекта

Дата 09.12.2021г.

План границ объекта


Выносной лист № 5



Масштаб 1:2000

Используемые условные знаки и обозначения:

Условные обозначения представлены на листе 3

Подпись  Леонович Ю. Е.

Место для отпечатка печати (при наличии) лица, составившего описание местоположения границ объекта



Дата 09.12.2021г



План границ объекта

Выносной лист № 6



Масштаб 1:2000

Используемые условные знаки и обозначения:

Условные обозначения представлены на листе 3

Подпись *Ю. Е. Леонович* Леонович Ю. Е.

Место для оттиска печати (при наличии) лица, составившего описание местоположения границ объекта



Дата 09.12.2021г

Прошито, пронумеровано и  
скреплено печатью на 9  
( девяти ) листах  
« 09 » 12 2021 г.

Кадастровый инженер  
Ю.Е. Леонович

