

Общество с ограниченной ответственностью "Сибирская Лесоинжиниринговая Компания"
[ООО "СибЛесИнжиниринг"]

Юридический / Физический адрес: ул. Свердловская д.3 стр.4 офис 6, г. Красноярск, Красноярский край
Тел. (91) 217-89-95, e-mail: sibelsg@mail.ru
ОГРН 1132468017054, ИНН 2464251456 КПП 246401001

Заказчик: ИП Митяева Т.Ф.

Наименование объекта: дорога автомобильная с усовершенствованным обле-
ченным или переходным типом дорожного покрытия, площадь производственная с
покрытиями.

Проект межевания территории линейного объекта

Директор

Багура И.В.



Красноярск, 2019

Оглавление

1. Перечень и сведения о площади образуемых земельных участков, в том числе возможные способы их образования	3
2. Перечень и сведения о площади образуемых земельных участков, которые будут отнесены к территориям общего пользования или имуществу общего пользования, в том числе в отношении которых предполагается резервирование и (или) изъятие для государственных или муниципальных нужд	5
3. Вид разрешенного использования образуемых земельных участков	5
4. Территориальное расположение и основные характеристики лесного участка	5
4.1. Местоположение, границы и площадь проектируемых лесных участков	5
4.2. Целевое назначение лесов	6
4.3. Количественные и качественные характеристики проектируемого лесного участка	7
4.3.1. Распределение земель	7
4.3.2. Характеристика насаждений проектируемого лесного участка	8
4.3.3. Таксационное описание лесного участка	9
4.3.4. Средние таксационные показатели насаждений проектируемого лесного участка	9
4.3.5. Объекты лесного семеноводства	9
4.4. Виды разрешенного использования лесов на проектируемом лесном участке	10
4.5. Сведения об изменениях проектируемого лесного участка	10
4.6. Сведения об ограничениях использования лесов	10
4.7. Сведения о наличии зданий, сооружений, объектов, связанных с созданием лесной инфраструктуры и объектов, не связанных с созданием лесной инфраструктуры на проектируемом лесном участке	10
4.8. Сведения о наличии на проектируемом лесном участке особо защитных участков лесов, особо охраняемых природных территорий, зон с особыми условиями использования территорий	11
4.9. Сведения о наличии объектов культурного наследия на проектируемом лесном участке	11
5. Перечень координат характерных точек границ зон планируемого размещения объектов	11

Приложения:

Приложение 1 Таксационное описание лесного участка	13
Приложение 2 Планшет	14
Приложение 3 Письмо Службы по государственной охране объектов культурного наследия Красноярского края	15

Введение

Проект выполнен в соответствии со следующей документацией:

Проект межевания осуществляется на основании Градостроительного кодекса РФ, статьи 43.

Подготовка проекта межевания территории осуществляется в соответствии с системой координат используемой для ведения государственного кадастра недвижимости.

Территории объектов культурного наследия на проектируемой территории отсутствуют. В составе проекта выполнен чертеж межевания территории и пояснительная записка.

Предложения проекта межевания Принципы подготовки проекта межевания территории.

Для проекта межевания Градостроительным кодексом РФ статьей 43 установлено следующее:

1. Подготовка проектов межевания территорий осуществляется применительно к застроенным и подлежащим застройке территориям, расположенным в границах элементов планировочной структуры.
2. Проект межевания территории разрабатывается в целях определения местоположения границ, образуемых и изменяемых земельных участков.
3. Подготовка проектов межевания территорий осуществляется в составе проектов планировки территорий или в виде отдельного документа.
4. При подготовке проекта межевания территории определение местоположения границ, образуемых и изменяемых земельных участков осуществляется в соответствии с градостроительными регламентами и нормами отвода земельных участков для конкретных видов деятельности, установленными в соответствии с федеральными законами, техническими регламентами. Границы территории для размещения линейных и иных объектов установлены с учетом фактического землепользования, градостроительных нормативов и правил.

Проект межевания территории

1. Перечень и сведения о площади образуемых земельных участков, в том числе возможные способы их образования

Настоящим проектом межевания лесного участка предусматривается размещение линейного объекта: дорога автомобильная с усовершенствованным облегоченным или переходным типом дорожного покрытия, площадь произведенная с покрытиями.

Часть земельного участка, общей площадью 1,2300 га, подлежат образованию в соответствии с таблицей 1.

Перечень образуемого земельного участка (частей земельных участков)

Таблица 1.

№	П/П	Условный номер образуемого земельного участка или кадастровый номер земельного участка, не требующего выполнения кадастровых работ	Номер кадастрового квартала/ кадастровый номер исходного земельного участка	Местоположение	Правообладатель	Аренда/ обременение	Категория земель	Вид разрешенного использования	Вид разрешенного использования	Площадь образуемого земельного участка, м ²	Площадь исходного земельного участка, м ²
1	-	-	24:07:0000000:1567	Красноярский край, Чунское лесничество, Хожинское лесничество, квартал 208 (часть выд. 45)	Собственность Российская Федерация	-	Земли лесного фонда	В соответствии с видами установленными лесным кодексом РФ и лесохозяйственным регламентом Чунского лесничества	7 306	4 436 648	12000
2	-	-	24:07:0000000:1278						4 994		

2. Перечень и сведения о площади образуемых земельных участков, которые будут отнесены к территориям общего пользования или имуществу общего пользования, в том числе в отношении которых предполагаются резервирование и (или) изъятие для государственных или муниципальных нужд

Образование земельных участков, которые будут отнесены к территориям общего пользования или имуществу общего пользования, в рамках настоящего проекта не предусмотрено.

Резервирование и (или) изъятие земельных участков для государственных или муниципальных нужд настоящим проектом не предусмотрено.

3. Вид разрешенного использования образуемых земельных участков

На образуемые земельные участки из земель лесного фонда будет установлен вид разрешенного использования «Для использования лесов в соответствии с видами, установленными Лесным кодексом РФ и лесохозяйственным регламентом Чунского лесничества» в соответствии со статьей 25 Лесного кодекса Российской Федерации.

Таблица 2 - Вид разрешенного использования образуемых земельных участков

Порядковый номер образуемого ЗУ	Условный номер земельного участка	Площадь, м2	Категория земель исходного/образуемого ЗУ	Разрешенное использование образуемого ЗУ
1	1	12300	Земли лесного фонда	Для использования лесов в соответствии с видами, установленными Лесным кодексом РФ и лесохозяйственным регламентом Чунского лесничества

4. Территориальное расположение и основные характеристики лесного участка

4.1. Местоположение, границы и площадь проектируемых лесных участков

Местоположение: Красноярский край, Богучанский муниципальный район, Чунское лесничество, Хожинское участковое лесничество, квартал № 208, часть выдела 45.

Категория земель: земли лесного фонда.

Площадь проектируемого лесного участка: 1,23 га.

Границы лесного участка указаны на чертежах проекта межевания территории и чертеже обоснования проекта межевания территории

4.2. Целевое назначение лесов

В соответствии с приказом Федерального агентства лесного хозяйства от 18.07.2008 № 207 «Об определении количества лесничеств (лесопарков) и установления их границ «Хожинское участковое лесничество входит в состав Чунского лесничества.

На момент проектирования лесного участка на территории Чунского лесничества распространяется действие лесохозяйственного регламента, утвержденного приказом министерства лесного хозяйства Красноярского края 13.09.2018 № 1341-од.

Распределение площади проектируемого лесного участка по видам целевого назначения лесов на защитные (по их категориям), эксплуатационные и резервные леса

Таблица 1

Целевое назначение лесов	Площадь, га
1	2
Защитные леса, всего	1,23
В том числе:	-
1) леса, расположенные на особо охраняемых природных территориях;	-
2) леса, расположенные в водоохраных зонах;	-
3) леса, выполняющие функции защиты природных и иных объектов, всего	1,23
Из них:	-
а) леса, расположенные в первом и втором поясах зон санитарной охраны источников питьевого и хозяйственно-бытового водоснабжения;	-
б) защитные полосы лесов, расположенные вдоль железнодорожных путей общего пользования, федеральных автомобильных дорог общего пользования, автомобильных дорог общего пользования, находящихся в собственности субъектов Российской Федерации;	1,23
в) зеленые зоны;	-
в.1) лесопарковые зоны	-
г) городские леса;	-
д) леса, расположенные в первой, второй и третьей зонах округов санитарной (горно-санитарной) охраны лечебно-оздоровительных местностей и курортов;	-
4) ценные леса, итого	-
Из них:	-
а) государственные защитные лесные полосы;	-
б) противоэрозионные леса;	-
в) леса, расположенные в пустынных, полупустынных, лесостепных, лесотундровых зонах, степях, горах;	-
г) леса, имеющие научное или историческое значение;	-
д) орехово-промысловые зоны;	-
е) лесные плодовые насаждения;	-
ж) ленточные боры;	-
з) запретные полосы лесов, расположенные вдоль водных объектов;	-
и) нерестоохранные полосы лесов	-
Эксплуатационные леса, всего	-
Резервные леса, всего	-
Всего лесов:	1,23

4.3 Количественные и качественные характеристики проектируемого лесного участка

Количественные и качественные характеристики проектируемого лесного участка составляются на основании данных государственного лесного реестра (таксационные описания, лесоустроительные планшеты, планы лесонасаждений с учетом текущих изменений). Текущими изменениями в лесоустроительных материалах являются все происходящие изменения в лесном фонде в течение ревизионного периода (с момента последнего лесоустройства по настоящее время), связанные с хозяйственной деятельностью, воздействием природных факторов, изменением лесного законодательства, проведением натурных обследований и др. Заверенные лесничеством копии материалов лесоустройства с учетом текущих изменений являются обязательным приложением к проектной документации.

Год последнего лесоустройства территории, на которой проектируется лесной участок: 1997 г.

4.3.1. Распределение земель

Распределение площади проектируемого лесного участка по категориям земель лесного фонда

Таблица 2

Показатели	Площадь, га
1. Общая площадь земель лесного фонда	1,23
2. Лесные земли, всего	1,23
2.1. Покрытые лесной растительностью, всего	1,23
2.1.1. В том числе лесные культуры	-
2.2. Не покрытые лесной растительностью, всего	-
в том числе:	-
несомкнувшиеся лесные культуры	-
лесные питомники, плантации	-
редины естественные	-
фонд лесовосстановления, всего	-
в том числе:	-
гари	-
погибшие древостой	-
вырубки	-
прогалины, пустоши	-
3. Нелесные земли, всего	-
в том числе:	-
пашни	-
сенокосы	-
пастбища, луга	-
воды	-
дороги, просеки	-
усадыбы и пр.	-
болота	-
пески	-
прочие земли	-

**Распределение площади проектируемого лесного участка
по категориям земель лесного фонда**

Таблица 3

Общая площадь, га	в том числе										
	лесные земли					нелесные земли					
	занятые лесными насаждениями - всего	в том числе открытые лесными культурами	не занятые лесными насаждениями	в том числе лесные питомики, плантации	Итого, га	дороги	про-секи	болота	другие	итого	
1	2	3	4	5	6	7	8	9	10	11	
Защитные леса											
1,23	1,23	-	-	-	1,23	-	-	-	-	-	
Эксплуатационные леса											
-	-	-	-	-	-	-	-	-	-	-	
Всего по лесному участку											
1,23	1,23			1,23							

4.3.2. Характеристика насаждений проектируемого лесного участка

Таблица 4

Целевое назначение лесов	Участковое лесничество, урочище (при наличии), лесной квартал	Преобладающая порода или характеристика лесного участка при отсутствии насаждения	Площадь (га) / запас древесины при наличии (тыс. куб. м)	в том числе по группам возраста древостоя (га / тыс. куб. м)					
				Молодняки	средне-возрастные	Приростовые	спелые и перестойные	итого	
Защитные леса	Хожинское кв.208	Сосна	1,23			1,23			
		Ель	0,135			0,135			
		Пихта							
		Кедр							
		Итого хвойных:	1,23			1,23			
		Береза							
		Осина							
		Итого мягко-лиственных:							
		Всего защитных:	1,23			1,23			
		Сосна							
Ель									
Пихта									
Эксплуатационные леса									

4.4 Виды разрешенного использования лесов на проектируемом лесном участке

Лесохозяйственным регламентом Чунского лесничества (лесопарка) на проектируемом лесном участке установлены следующие виды разрешенного использования лесов: Строительство, реконструкция, эксплуатация линейных объектов.

4.5 Сведения об обременениях проектируемого лесного участка

По данным государственного лесного реестра проектируемый лесной участок не имеет обременений.

Таблица 8

№ п/п	Описание местоположения лесного участка (лесничество, участковое лесничество, урочище (при наличии), лесной квартал, лесотаксационные выделы (части))	Наименование и реквизиты документа, вызывающие обременение	Вид (виды) использования лесного участка	Срок использования лесного участка
1				

4.6 Сведения об ограничениях использования лесов

С учетом целевого назначения и правового режима лесов, установленного лесным законодательством Российской Федерации, лесохозяйственным регламентом Чунского лесничества (лесопарка) предусмотрены следующие ограничения в использовании лесов при строительстве, реконструкции, эксплуатации линейных объектов:

осуществление строительства, реконструкции и эксплуатации линейных объектов должно исключить развитие эрозионных процессов на занятой и прилегающей территории.

исключаются случаи, вызывающие нарушение поверхности верхнего и внутрипочвенного стока вод, затопление или заболачивание лесных участков вдоль дорог.

Не допускаются:

- повреждения лесных насаждений, растительного покрова и почв за пределами предоставленного лесного участка и соответствующей охранной зоны;
- захламления прилегающих территорий за пределами предоставленного лесного участка строительным и бытовым мусором, отходами древесины, иными видами отходов;
- загрязнения площади предоставленного лесного участка и территории за его пределами химическими и радиоактивными веществами;
- проезд транспортных средств и иных механизмов по произвольным, неустановленным маршрутам за пределами предоставленного лесного участка и соответствующей охранной зоны.

4.7 Сведения о наличии зданий, сооружений, объектов, связанных с созданием лесной инфраструктуры и объектов, не связанных с созданием лесной инфраструктуры на проектируемом лесном участке

На лесном участке зданий, сооружений, объектов, связанных с созданием лесной инфраструктуры и объектов, не связанных с созданием лесной инфраструктуры на проектируемом лесном участке, не имеется, таблица 8 не заполняется

Таблица 9

№ п/п	Лесничество	Участковое лесничество/ урочище (при наличии)	Номер квартала	Номер выдела	Наименование объекта <10>	Площадь объекта (га)
1	2	3	4	5	6	7

4.8 Сведения о наличии на проектируемом лесном участке особо защитных участков лесов, особо охраняемых природных территорий, зон с особыми условиями использования территорий

Согласно данным государственного лесного реестра на проектируемом лесном участке отсутствуют особо защитные участки лесов (ОЗУ), особо охраняемые природные территории (ООПТ), зоны с особыми условиями использования территорий, таблица 9 не заполняется.

Таблица 10

№ п/п	Наименование участкового лесничества/урочища (при наличии)	Номер квартала	Номер выдела	Виды ОЗУ, наименование ООПТ, виды зон с особыми условиями использования территорий	Общая площадь, га
1	2	3	4	5	6

4.9 Сведения о наличии объектов культурного наследия на проектируемом лесном участке

Согласно письма из службы по государственной охране объектов культурного наследия Красноярского края №102-7121 от 06.12.2019г., объектов культурного наследия (в том числе включенных в единый государственный реестр объектов культурного наследия (памятников истории и культуры) народов Российской Федерации), выявленных объектов культурного наследия на территории участка нет.

5 Перечень координат характерных точек границ зон планируемого размещения объектов.

Каталог координат Система координат МСК-168

№ точки	Координаты, м	
	X	Y
1	190329,0	865973,0
2	190432,6	865979,0
3	190310,9	865858,0
4	190199,0	865654,0

ЧЕРТЁЖ МЕЖЕВАНИЯ ТЕРРИТОРИИ

Адрес (местоположение): Чунское лесничество, Хожинское участковое лесничество,

квартал 208 часть выдела 45

Земли лесного фонда

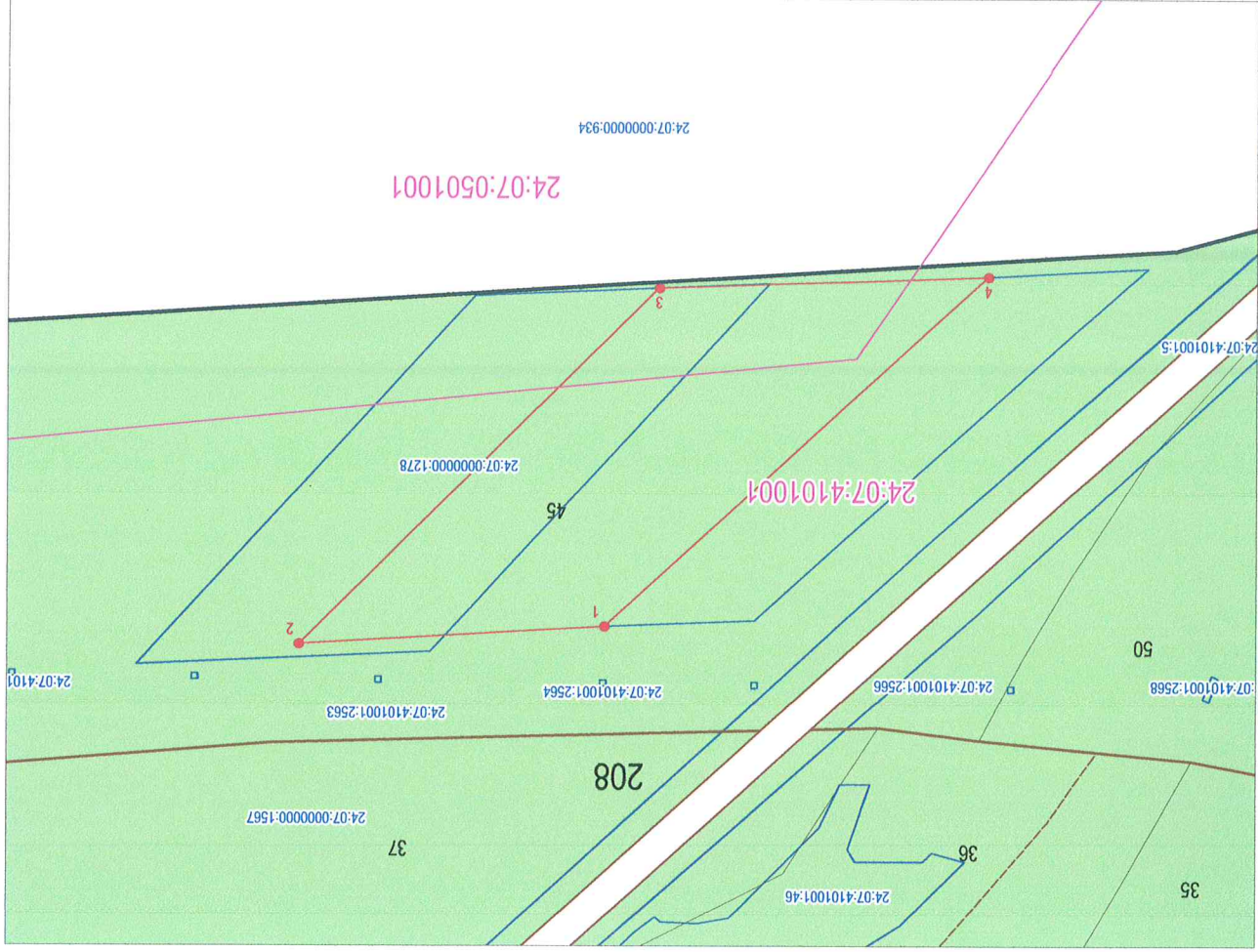
Строительство, реконструкция, эксплуатация линейных объектов

Цель предоставления: Вид использования лесов:

Площадь: 1,23 га

Объём отметки: -

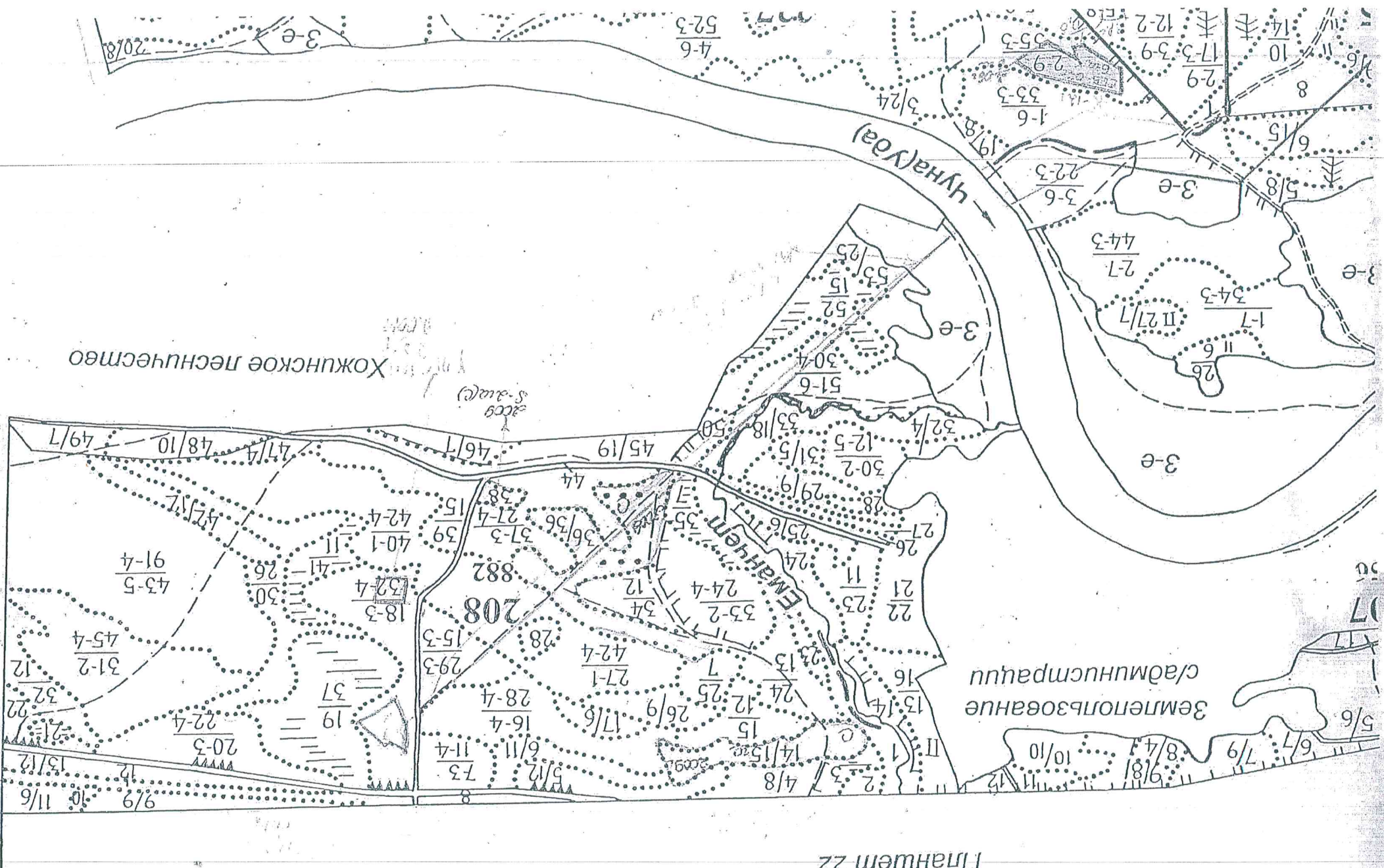
Масштаб: 1 : 2 500



Условные обозначения

- Автомобильная дорога с твердым покрытием Канск-Абан-Богучаны
- Дороги общего пользования
- Лесные дороги
- Граница образуемого участка
- Номер характерных точек границ земельного участка
- Кадастровые кварталы
- Номер кадастрового квартала
- Границы существующих земельных участков
- Кадастровый номер земельного участка 24:07:4101001:46
- Лесной фонд
- Границы лесохозяйственных выделов
- Номер лесохозяйственного выдела 45
- Границы лесохозяйственных кварталов
- Номер лесохозяйственного квартала 208

ПРИЛОЖЕНИЯ

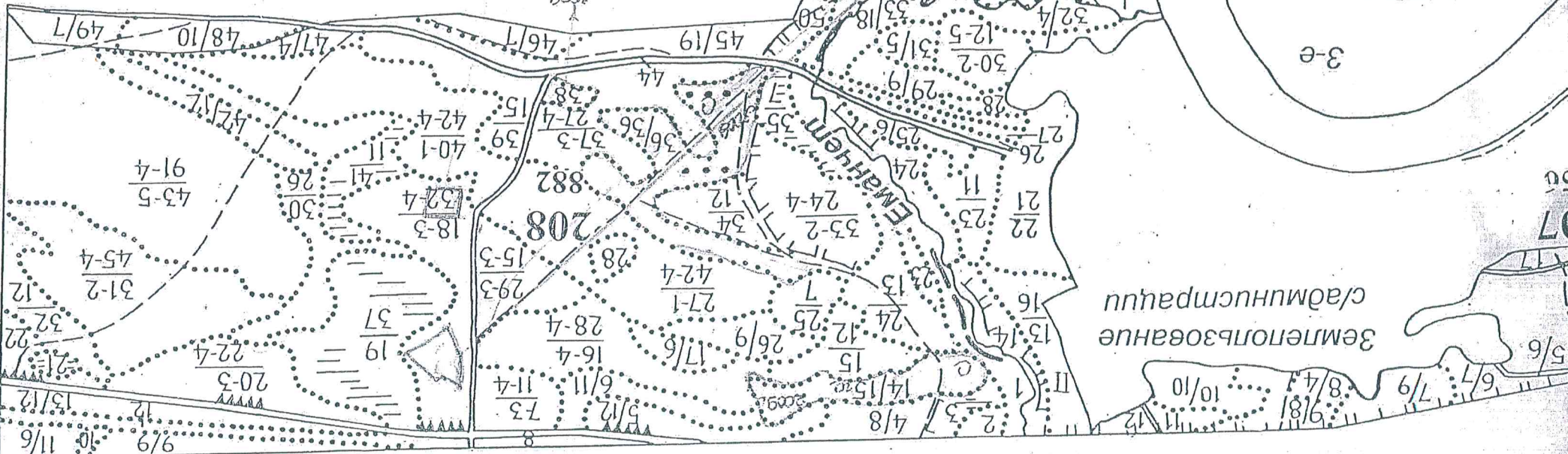


Хожинское лесничество

Землепользователи администрации

Еманчест

Чуна (Уд)





СЛУЖБА
по государственной охране
объектов культурного наследия
Красноярского края

Директору
ООО «СибЛесИнжиниринг»
И.В. Батура
ул. Свердловская, 3, стр. 4, офис 6
г. Красноярск
660079
(с нарочным)

Ленина ул., д. 108, г. Красноярск, 660017
Телефон: (391) 228-93-37
<http://www.ookn.ru>
E-mail: info@ookn.ru

06.12.2019 № 602-7121

На № 47/2019 от 06.12.2019

Об объектах культурного
наследия

В связи с запросом информации о наличии (отсутствии) объектов культурного наследия на территории лесного участка общей площадью 2,1 га, предоставленного в аренду ИП Митяевой Т.Ф., расположенного в Богучанском районе Красноярского края (Чунское лесничество, Хожинское участковое лесничество, квартал 208 (выд. 45) (далее – Участок), сообщаем.

Объектов культурного наследия (в том числе включённых в единый государственный реестр объектов культурного наследия (памятников истории и культуры) народов Российской Федерации), выявленных объектов культурного наследия на территории Участка нет.

В соответствии с п. 1 ст. 36 Федерального закона от 25.06.2002 № 73-ФЗ «Об объектах культурного наследия (памятниках истории и культуры) народов Российской Федерации» (далее – Федеральный закон № 73-ФЗ) проектирование и проведение земляных, строительных, мелиоративных, хозяйственных работ, указанных в статье 30 настоящего Федерального закона работ по использованию лесов и иных работ осуществляются при отсутствии на данной территории объектов культурного наследия, включенных в реестр, выявленных объектов культурного наследия или объектов, обладающих признаками объекта культурного наследия, либо при условии соблюдения техническим заказчиком (застройщиком) объекта капитального строительства, заказчиками других видов работ, лицом, проводящим указанные работы, требований настоящей статьи.

Информацией об отсутствии объектов, обладающих признаками объекта культурного наследия, на территории Участка служба по государственной охране объектов культурного наследия Красноярского края (далее – Служба) не располагает.

В соответствии со ст. 28 Федерального закона № 73-ФЗ в случае, если орган охраны объектов культурного наследия не имеет данных об отсутствии