

**РОССИЙСКАЯ ФЕДЕРАЦИЯ
АЛТАЙСКИЙ КРАЙ ГОРОД БАРНАУЛ
ОБЩЕСТВО С ОГРАНИЧЕННОЙ ОТВЕТСТВЕННОСТЬЮ
«ИНСТИТУТ КАДАСТРА»**

**ПРОЕКТ МЕЖЕВАНИЯ ТЕРРИТОРИИ
«СТРОИТЕЛЬСТВО И ЭКСПЛУАТАЦИЯ ЛИНЕЙНОГО
ОБЪЕКТА – ЛИНИИ ЭЛЕКТРОПЕРЕДАЧИ НА ТЕРРИТОРИИ
БОГУЧАНСКОГО РАЙОНА КРАСНОЯРСКОГО КРАЯ»**

Барнаул 2023 г.

РОССИЙСКАЯ ФЕДЕРАЦИЯ
АЛТАЙСКИЙ КРАЙ ГОРОД БАРНАУЛ
ОБЩЕСТВО С ОГРАНИЧЕННОЙ ОТВЕТСТВЕННОСТЬЮ
«ИНСТИТУТ КАДАСТРА»

ПРОЕКТ МЕЖЕВАНИЯ ТЕРРИТОРИИ
«СТРОИТЕЛЬСТВО И ЭКСПЛУАТАЦИЯ ЛИНЕЙНОГО
ОБЪЕКТА – ЛИНИИ ЭЛЕКТРОПЕРЕДАЧИ НА ТЕРРИТОРИИ
БОГУЧАНСКОГО РАЙОНА КРАСНОЯРСКОГО КРАЯ»

Заказчик: АО «Первая Башенная Компания»

Руководитель проекта:



М.Ж.Кошкарбаев

Барнаул 2023 г.

ОБЩИЙ СОСТАВ ПРОЕКТА

1. Основная часть проекта межевания

1.1 Раздел 1 «Проект межевания территории. Графическая часть»

1.2 Раздел 2 «Проект межевания территории. Текстовая часть»

2. Материалы по обоснованию проекта межевания территории

2.1 Раздел 3 «Материалы по обоснованию проекта межевания территории. Графическая часть»

2.2 Раздел 4 «Материалы по обоснованию проекта межевания территории. Пояснительная записка»

СОСТАВ ГРАФИЧЕСКИХ МАТЕРИАЛОВ

№ п/п	Наименование чертежа	Масштаб
	Основная (утверждаемая) часть проекта межевания	
1	Чертеж межевания территории	М 1:10000
	Материалы по обоснованию	
2	Карта размещения объектов местного значения в сфере электроснабжения	1:350000

ОГЛАВЛЕНИЕ

ЧАСТЬ I ОСНОВНАЯ	5
1.1 Раздел 1 «Проект межевания территории. Графическая часть»	5
1.2 Раздел 2 «Проект межевания территории. Текстовая часть»	6
1.2.1 Общие сведения	6
1.2.2 Местоположение, границы и площадь проектируемого лесного участка	6
1.2.3 Целевое назначение лесов	7
1.2.4 Количественные и качественные характеристики проектируемого лесного участка	7
1.2.5 Виды использования лесов на проектируемом лесном участке	8
1.2.6 Сведения об обременениях проектируемого лесного участка	9
1.2.7 Сведения об ограничениях использования лесов	9
1.2.8 Сведения о наличии зданий, сооружений, объектов, связанных с созданием лесной инфраструктуры и объектов, не связанных с созданием лесной инфраструктуры на проектируемом лесном участке	9
1.2.9 Сведения о наличии на проектируемом лесном участке особо защитных участков лесов, особо охраняемых природных территорий, зон с особыми условиями использования территорий	9
1.2.10 Проектирование вида использования лесов лесного участка	10
1.2.11 Перечень образуемых земельных участков	10
1.2.12 Перечень координат характерных точек образуемого земельного участка	10
ЧАСТЬ II Материалы по обоснованию проекта межевания территории	11
2.1. Раздел 3 «Материалы по обоснованию проекта межевания территории. Графическая часть»	11
2.2 Раздел 4 «Материалы по обоснованию проекта межевания территории. Пояснительная записка»	12
2.2.1 Обоснование определения местоположения границ образуемого земельного участка с учетом соблюдения требований к образуемым земельным участкам, в том числе требований к предельным (минимальным и (или) максимальным) размерам земельных участков	12
2.2.2 Обоснование способа образования земельного участка	13
2.2.3 Обоснование определения размеров образуемого земельного участка	13
ПРИЛОЖЕНИЕ	14
МАТЕРИАЛЫ СОГЛАСОВАНИЯ	24

1.2 Раздел 2 «Проект межевания территории. Текстовая часть»

1.2.1 Общие сведения.

Проект межевания территории «Строительство и эксплуатация линейного объекта – линии электропередачи на территории Богучанского района Красноярского края» выполнен на основании:

- договора № ЗИК-ЗУ-АМС-08/2020-Институт кадастра от 10.08.2020г.

При разработке проекта межевания территории «Строительство и эксплуатация линейного объекта – линии электропередачи на территории Богучанского района Красноярского края» использованы нормативные документы:

- Градостроительный кодекс Российской Федерации от 29.12.2004 №190-ФЗ;
- Земельный кодекс Российской Федерации от 25.10.2001 №136-ФЗ;
- Лесной кодекс Российской Федерации от 04.12.2006 №200-ФЗ;
- Лесохозяйственный регламент Манзенского лесничества Красноярского края, утвержденный приказом Министерства лесного хозяйства Красноярского края от 03.09.2018 №1250-од.

В соответствии с Градостроительным и Земельным кодексом РФ образование лесного участка в целях размещения линейного объекта осуществляется на основании проекта межевания территории. Так же законом №342-ФЗ внесены изменения в часть 1 статьи 70.1 Лесного кодекса РФ, в соответствии с которыми при проектировании лесных участков в целях размещения линейных объектов подготовка проектной документации лесных участков не требуется.

Проект межевания территории «Строительство и эксплуатация линейного объекта – линии электропередачи на территории Богучанского района Красноярского края» разработан на кадастровой основе по сведениям ЕГРН.

Система координат МСК-168.

Точность определения координат характерных точек границ установлена в соответствии с Градостроительным кодексом РФ и составляет 0,5.

1.2.2 Местоположение, границы и площадь проектируемого лесного участка

Субъект Российской Федерации	Красноярский край
Муниципальное образование	Богучанский район
Категория земель	Земли лесного фонда
Лесничество	Манзенское лесничество
Участковое лесничество, урочище (при наличии)	Таежинское участковое лесничество
Целевое назначение лесов, категория защитных лесов	Эксплуатационные леса
Квартал	82

Лесотаксационный выдел/часть
лесотаксационного выдела
Площадь проектируемого лесного
участка, га

часть выдела 26

0,0004

Местоположение и границы лесного участка указаны на Чертеже межевания территории в М 1:10000.

1.2.3 Целевое назначение лесов

В соответствии с приказом Федерального агентства лесного хозяйства от 18 июля 2008 г. №207 «Об определении количества лесничеств на территории Красноярского края и установлении их границ» на территории Красноярского края Таежинское участковое лесничество входит в состав Манзенского лесничества.

На момент проектирования лесного участка на территории Манзенского лесничества распространяется действие лесохозяйственного регламента, утвержденного Приказом министерства лесного хозяйства Красноярского края от 03.09.2018 №1250-од (в ред. Приказов министерства лесного хозяйства Красноярского края от 02.10.2019 №86-1796-од, от 24.12.2019 №86-2207-од, от 20.04.2020 №86-726-од, от 12.03.2021 №86-504-од, от 18.10.2021 №86-2528-од) «Об утверждении Лесохозяйственного регламента Манзенского лесничества».

Леса на территории Красноярского края в соответствии со статьей 8 Федерального закона от 04.12.2006 №201-ФЗ «О введении в действие Лесного кодекса Российской Федерации» отнесены к защитным, эксплуатационным и резервным лесам, что отражено в Лесном плане Красноярского края, утвержденном Указом Губернатора Красноярского края от 21.12.2018 №332-уг (в ред. от 01.11.2019) «Об утверждении лесного плана Красноярского края» и лесохозяйственном регламенте Манзенского лесничества.

Согласно указанным документам лесного планирования квартал **82** Таежинского участкового лесничества, в котором расположен проектируемый лесной участок, относятся к эксплуатационным лесам.

1.2.4 Количественные и качественные характеристики проектируемого лесного участка

Количественные и качественные характеристики проектируемого лесного участка составляются на основании данных государственного лесного реестра Манзенского лесничества и необходимости натурного обследования.

Таблица 1.2.4.1. Распределение земель

Общая площадь, га	в том числе									
	лесные земли					нелесные земли				
	занятые лесными насаждениями - всего	в том числе покрытые лесными культурами	лесные питомники, плантации	не занятые лесными насаждениями	итого	дороги	просеки	болота	другие	итого
1	2	3	4	5	6	7	8	9	10	11
0,0004	0,0004	-	-	-	0,0004	-	-	-	-	-

Таблица 1.2.4.2. Характеристика насаждений проектируемого лесного участка

Участковое лесничество/ урочище (при наличии)	Номер квартала	Номер выдела	Состав насаждения или характеристика лесного участка при отсутствии насаждения ¹	Площадь (га)/ запас древесины при наличии (куб. м)	в том числе по группам возраста древостоя (га/куб. м)			
					Молодняки	средне-возрастные	Приспевающие	спелые и перестойные
1	2	3	4	5	6	7	8	9
Таежинское	82	часть 26	6Б1ОС2С1Л	0,0004/60	0,0004	-	-	-

Таблица 1.2.4.3. Средние таксационные показатели насаждений проектируемого лесного участка

Целевое назначение лесов	Хозяйство, преобладающая порода	Состав насаждений	Возраст	Бонитет	Полнота	Средний запас древесины (куб. м/га)		
						средневозрастные	приспевающие	спелые и перестойные
1	2	3	4	5	6	7	8	9
эксплуатационные	береза	6Б1ОС2С1Л	25	3	1,0	-	-	-

Таблица 1.2.4.4. Виды и объемы использования лесов на проектируемом лесном участке

Целевое назначение лесов	Хозяйство (хвойное, твердолиственное, мягколиственные)	Площадь (га)	Единица измерения	Объемы использования лесов (изъятия лесных ресурсов)
1	2	3	4	5
Вид использования лесов – Строительство, реконструкция, эксплуатация линейных объектов				
Цель предоставления лесного участка – Строительство, реконструкция, эксплуатация линейных объектов				
эксплуатационные	-	0,0004	га	-

1.2.5 Виды использования лесов на проектируемом лесном участке

Согласно пункта 13 части 1 статьи 25 Лесного кодекса Российской Федерации от 04.12.2006 №200-ФЗ (ред. от 30.12.2021) (с изм. и доп., вступ. в силу с 29.12.2022) и лесохозяйственного регламента, утвержденного Приказом министерства лесного хозяйства Красноярского края от 03.09.2018

№1250-од (в ред. Приказов министерства лесного хозяйства Красноярского края от 02.10.2019 №86-1796-од, от 24.12.2019 №86-2207-од, от 20.04.2020 №86-726-од, от 12.03.2021 №86-504-од, от 18.10.2021 №86-2528-од) «Об утверждении Лесохозяйственного регламента Манзенского лесничества» вид разрешенного использования территории, устанавливаемый для вновь образуемого земельного участка 24:07:5101001:1639:3У1 определяется как строительство, реконструкция, эксплуатация линейных объектов.

1.2.6 Сведения об обременениях проектируемого лесного участка

По данным государственного лесного реестра часть выдела 26 квартала 82 Таежинского участкового лесничества Манзенского лесничества не имеет обременений.

1.2.7 Сведения об ограничениях использования лесов

С учетом целевого назначения и правового режима лесов, установленного лесным законодательством Российской Федерации, лесохозяйственным регламентом Манзенского лесничества предусмотрены следующие ограничения в использовании лесов:

- не допускается использование лесов, не предусмотренных статьей 25 ЛК РФ.

1.2.8 Сведения о наличии зданий, сооружений, объектов, связанных с созданием лесной инфраструктуры и объектов, не связанных с созданием лесной инфраструктуры на проектируемом лесном участке

Таблица 1.2.8.1

№ п/п	Участковое лесничество/ урочище (при наличии)	Номер квартала	Номер выдела	Площадь объекта (га)	Наименование объекта
1	2	3	4	5	6
1	Таежинское	82	26	0,0004	опоры линии электропередачи к башне сотовой связи №24-2818 «Карабула»

1.2.9 Сведения о наличии на проектируемом лесном участке особо защитных участков лесов, особо охраняемых природных территорий, зон с особыми условиями использования территорий

Согласно данным государственного лесного реестра на проектируемом лесном участке отсутствуют особо защитные участки лесов (ОЗУ), особо охраняемые природные территории (ООПТ), зоны с особыми условиями использования территорий.

Таблица 1.2.9.1

№ п/п	Наименование участкового лесничества/урочища (при наличии)	Номер квартала	Номер выдела	Виды ОЗУ, наименование ООПТ, виды зон с особыми условиями использования территорий	Общая площадь, га
1	2	3	4	5	6
1	Таежинское	82	26	-	0,0004

1.2.10 Проектирование вида использования лесов лесного участка

Согласно лесохозяйственному регламенту Манзенского лесничества, часть выдела 26 квартала 82 Таежинского участкового лесничества, в границах которого расположен проектируемый лесной участок относится к зоне планируемого освоения лесов для строительства, реконструкции, эксплуатации линейных объектов.

1.2.11 Перечень образуемых земельных участков

Таблица 1.2.11.1

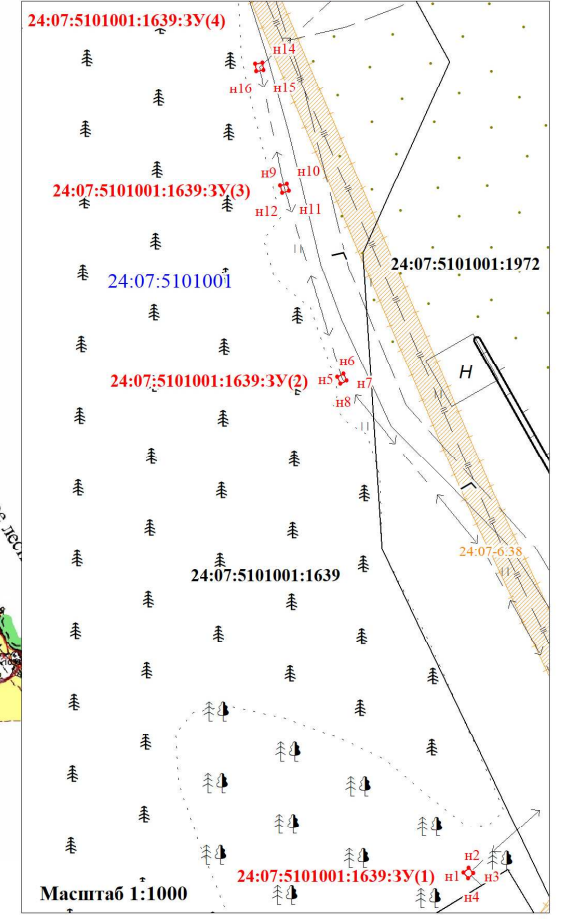
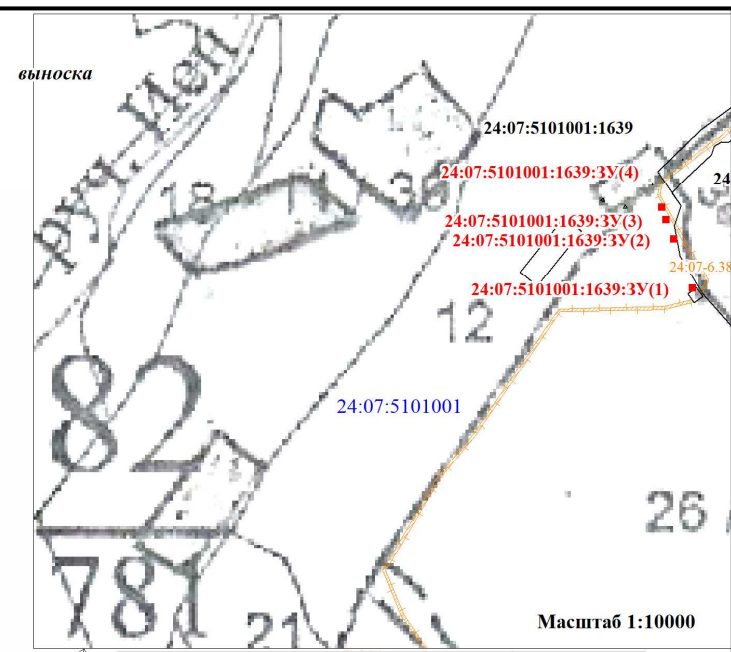
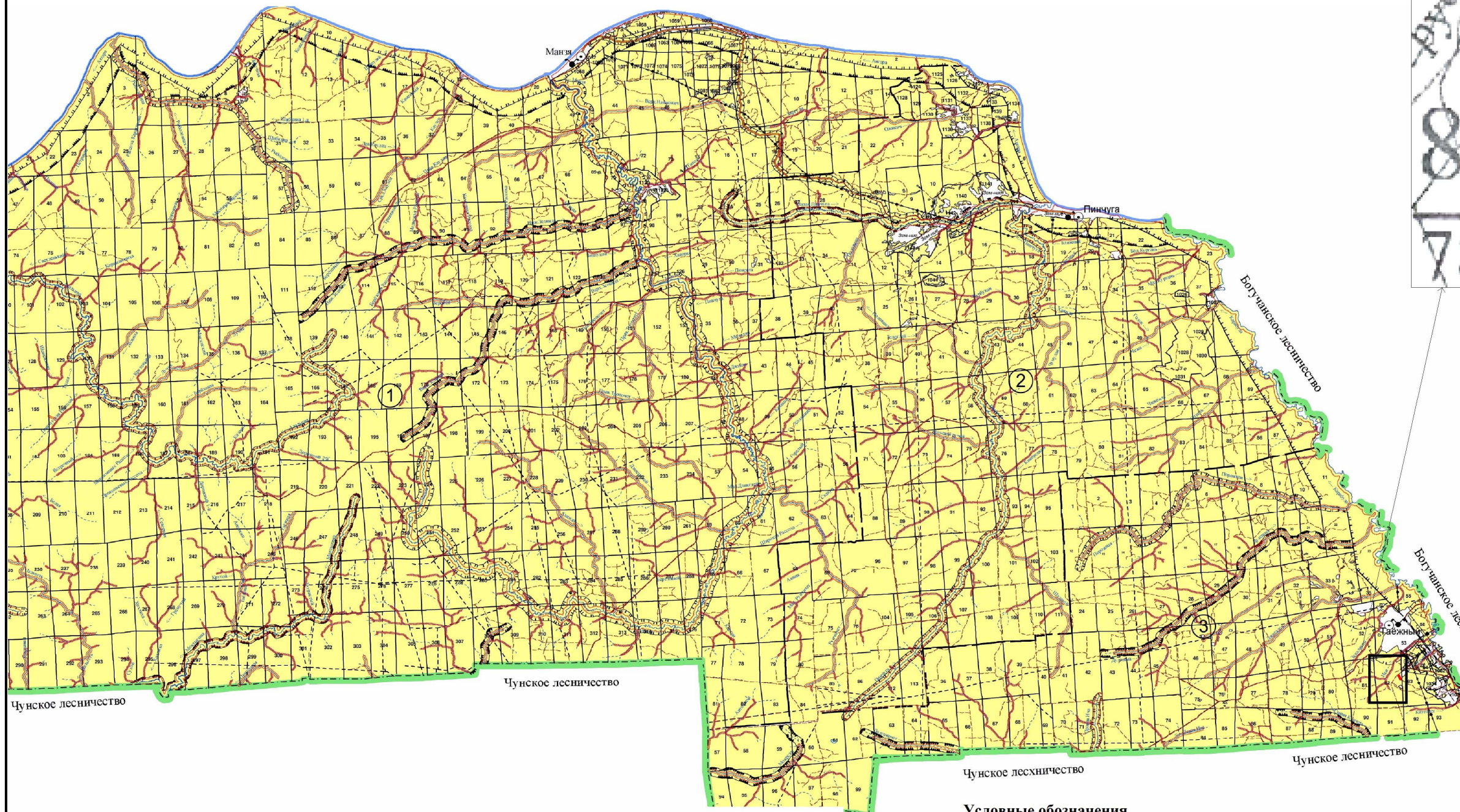
№п/п	Условный номер образуемого земельного участка	Категория образуемого земельного участка	Вид разрешенного использования образуемого земельного участка	Площадь образуемого земельного участка, кв.м.	Местоположение образуемого земельного участка	Возможные способы образования земельного участка	Примечания
1	2	3	4	5	6	7	8
1	24:07:5101001:1639:3У1	земли лесного фонда	Строительство, реконструкция, эксплуатация линейных объектов	4	Российская Федерация, Красноярский край, Богучанский район, Манзенское лесничество, Таежинское участковое лесничество, квартал 82, часть выдела 26	образование земельного участка в результате раздела с сохранением в измененных границах исходного земельного участка	-

1.2.12 Перечень координат характерных точек образуемого земельного участка.

Таблица 1.2.12.1

Номер точки	Координаты	
	X	Y
1	2	3
24:07:5101001:1639:3У1(1)		
н1	932438,77	185569,94
н2	932439,46	185570,67
н3	932438,73	185571,35
н4	932438,04	185570,62
н1	932438,77	185569,94
24:07:5101001:1639:3У1(2)		
н5	932507,56	185550,88
н6	932508,01	185551,77
н7	932507,10	185552,21
н8	932506,66	185551,31
н5	932507,56	185550,88
24:07:5101001:1639:3У1(3)		
н9	932534,06	185542,36
н10	932534,36	185543,31
н11	932533,40	185543,61
н12	932533,10	185542,66
н9	932534,06	185542,36
24:07:5101001:1639:3У1(4)		
н13	932551,14	185538,55
н14	932551,30	185539,54
н15	932550,30	185539,69
н16	932550,14	185538,70
н13	932551,14	185538,55

ЧАСТЬ II МАТЕРИАЛЫ ПО ОБОСНОВАНИЮ ПРОЕКТА МЕЖЕВАНИЯ ТЕРРИТОРИИ
2.1. Раздел 3 «Материалы по обоснованию проекта межевания территории. Графическая часть»



УСЛОВНЫЕ ОБОЗНАЧЕНИЯ

ГРАНИЦЫ														
Областей округов	Муниципальных районов	Лесничств	Участковых лесничств	Земель сельхозформирования	Городских земель	Водоохранн. зон	Противозеро-злонных лесов	Резервных лесов	Орехово-про-мысловых зон	Памятников природы	Планируемых памятников природы	Лесов научного и исторического значения		
Особо защитных участков лесов	Защитных полос лесов	Защитных полос лесов, распол. вдоль жд и а/д	Зеленых зон	Нерестоохран-ных полос	Заказников	Планируемых заказников	Лесов, распол. в пуст., полупустын., степных, лесостепных зонах...	Квартальных просеков	Кварталов по естеств. рубежам	Прочие земель-пользователей				
ДОРОГИ			ЛЕСНЫЕ ДОРОГИ			КОНТОРЫ		НОМЕРА						
Автомобильные	Железные	Грунтовые улучшенные	Лесные	Зимники	Лесовозные	Грунтовые с покрытием	Населённые пункты	Лесничств	Участковых лесничств	Речк. озёра, ручьи	Муниципальных районов	Участковых лесничств	Хозяиства	Кварталов
											I	③	①	25

Условные обозначения

- 24:07:5101001 - граница и номер кадастрового квартала
- 24:07:5101001:1639:3У(1) - обозначение и граница образуемого земельного участка
- 24:07:5101001:44 - граница и кадастровый номер земельных участков, сведения о которых содержатся в ЕГРН
- н1 - характерная точка образуемого земельного участка
- 26 - границы лесотаксационных выделов
- 82 - границы лесных кварталов

ПРОЕКТ МЕЖЕВАНИЯ ТЕРРИТОРИИ						«СТРОИТЕЛЬСТВО И ЭКСПЛУАТАЦИЯ ЛИНЕЙНОГО ОБЪЕКТА – ЛИНИИ ЭЛЕКТРОПЕРЕДАЧИ НА ТЕРРИТОРИИ БОГУЧАНСКОГО РАЙОНА КРАСНОЯРСКОГО КРАЯ»			
Изм.	Кол.уч.	Лист	№	Подпись	Дата	Материалы по обоснованию проекта межевания территории	Стадия	Лист	Листов
Директор		Кошкарбаев		<i>[Подпись]</i>	31.01.			ПМ	1
Инженер		Савченко		<i>[Подпись]</i>	31.01.				
Карта размещения объектов местного значения в сфере электроснабжения М 1:350000							ООО «Институт кадастра» г.Барнаул 2023 год		

2.2 Раздел 4 «Материалы по обоснованию проекта межевания территории.

Пояснительная записка»

2.2.1 Обоснование определения местоположения границ образуемого земельного участка с учетом соблюдения требований к образуемым земельным участкам, в том числе требований к предельным (минимальным и (или) максимальным) размерам земельных участков.

Основанием для разработки проекта является договор на разработку проекта межевания территории «Строительство и эксплуатация линейного объекта – линии электропередачи на территории Богучанского района Красноярского края» в границах лесного участка Манзенского лесничества, Таежинского участкового лесничества, части выдела 26 квартала №82.

Результатом проекта межевания территории является определение местоположения проектных границ земельных участков для эксплуатации линейного объекта (опор линии электропередачи к башне сотовой связи). В соответствии с правилами выделения объекта недвижимого имущества, для линейного объекта должен быть сформирован земельный участок, обеспечивающий беспрепятственную его прокладку и дальнейшую эксплуатацию.

Базовой информацией при разработке проекта межевания являются сведения филиала Федерального государственного бюджетного учреждения «Федеральная кадастровая палата Федеральной службы государственной регистрации, кадастра и картографии» по Красноярскому краю по ранее сформированным земельным участкам в границах проектируемой территории. Рассматриваемая территория расположена в границах кадастрового квартала 24:07:5101001.

Система координат — МСК-168.

Действующая система геодезической сети удовлетворяет требованиям выполнения землеустроительных работ для установления границ земельных участков на местности.

Проектом межевания определяются площади и границы образуемого земельного участка. Площадь размещения проектируемого объекта в аренду для строительства и эксплуатации линейного объекта составляет 4 кв.м.

Проектом предлагается:

- 1) сохранить границы ранее образованных (зарегистрированных в ЕГРН) земельных участков, попадающих в границы проекта межевания;
- 2) образовать земельный лесной участок, для сдачи в аренду для строительства и эксплуатации линейного объекта (таблица 1.2.12.1);

Проектируется:

- земельный участок, с видом разрешенного использования – строительство, реконструкция, эксплуатация линейных объектов, который формируется из земельного (лесного) участка, который входит в состав земель лесного фонда.

2.2.2 Обоснование способа образования земельного участка.

Образуемый земельный участок с видом разрешенного использования – строительство, реконструкция, эксплуатация линейных объектов, с условным кадастровым номером 24:07:5101001:1639:ЗУ1 образуется из земельного участка лесного фонда с кадастровым номером 24:07:5101001:1639.

2.2.3 Обоснование определения размеров образуемого земельного участка

Нормативы, параметры использования лесов для строительства, реконструкции, эксплуатации линейных объектов должны соответствовать государственным стандартам, строительным нормам и правилам, отраслевым стандартам и техническим условиям и определяются в соответствии с утвержденной проектной документацией на создаваемые объекты, а также требованиями действующего законодательства Российской Федерации. В границах земельного предусмотрено размещение опор линии электропередачи к башне сотовой связи. Площадь размещения проектируемого объекта в аренду для строительства и эксплуатации линейного объекта составляет 4 кв. м.

ПРИЛОЖЕНИЕ



**СЛУЖБА
по государственной охране
объектов культурного наследия
Красноярского края**

Ленина ул., д. 108, г. Красноярск, 660017
Телефон: (391) 228-93-37
<http://www.ookn.ru>
E-mail: info@ookn.ru

27.12.2022 № 102-6575

На № 321 от 06.12.2022

Об объектах культурного
наследия

АО «Первая Башенная Компания»
Представителю по доверенности

Цыганкову В.В.

а/я 1870
ул. Главная, д. 30
г. Барнаул, 656011
(простое, по e-mail:
valera_1308@mail.ru)

Уважаемый Валерий Владимирович!

В связи с запросом информации о наличии (отсутствии) объектов культурного наследия, выявленных объектов культурного наследия на территории лесного участка, отводимого для проекта межевания территории, расположенного в Богучанском районе Красноярского края (Манзенское лесничество, Таежинское участковое лесничество, кв. № 82 (часть выд. 26)) (согласно предоставленной схеме) (далее – Участок), сообщаем.

Объектов культурного наследия федерального, регионального, местного (муниципального) значения (в том числе включенных в единый государственный реестр объектов культурного наследия (памятников истории и культуры) народов Российской Федерации), выявленных объектов культурного наследия на территории Участка нет.

Сведениями об отсутствии объектов, обладающих признаками объекта культурного наследия, на территории Участка служба по государственной охране объектов культурного наследия Красноярского края не располагает.

Начальник отдела учета
объектов культурного наследия

И.А. Русина

Рудакова Галина Дмитриевна
228 97 29 (доб. 128)
Трофимов Александр Александрович
200 15 31 (доб. 224)

ФГИС ЕГРН

полное наименование органа регистрации прав

Раздел 1

Выписка из Единого государственного реестра недвижимости об объекте недвижимости
Сведения о характеристиках объекта недвижимости

На основании запроса от 23.11.2022 г., поступившего на рассмотрение 25.11.2022 г., сообщаем, что согласно записям Единого государственного реестра недвижимости:

Земельный участок		
Лист № _____	Раздела 1	Всего листов раздела 1: _____
25.11.2022 № 99/2022/508602805		Всего листов выписки: _____
Кадастровый номер:		24:07:5101001:1639

Номер кадастрового квартала:	24:07:5101001
Дата присвоения кадастрового номера:	02.04.2012
Ранее присвоенный государственный учетный номер:	данные отсутствуют
Адрес:	Красноярский край, Богучанский район, Манзеньское лесничество, Манзеньское участковое лесничество, кварталы (выделы): №№53 (часть выделов 15, 16, 17, 18, 19, 24), 54 (выдел 4, часть выделов 1, 2), 81 (выдел 24, часть выделов 6, 11, 12, 17, 22, 23, 25, 26, 27, 30, 31, 32, 33), 82 (выделы 3-11, 13-18, 20-24, 28, 31, 32, 34, 36, 37, часть выделов 1, 2, 12, 19, 25, 26, 27, 29, 30, 33, 35, 38), 83 (выделы 2, 11, часть выделов 1, 3, 9, 12, 13, 14, 15, 16, 18, 19, 21, 23, 36, 37, 41)
Площадь:	10486401 +/- 56894 кв. м
Кадастровая стоимость, руб.:	1992416.19
Кадастровые номера расположенных в пределах земельного участка объектов недвижимости:	24:07:00000000:1695, 24:07:00000000:1757, 24:07:5101001:3320
Кадастровые номера объектов недвижимости, из которых образован объект недвижимости:	24:07:5101001:1401
Кадастровые номера образованных объектов недвижимости:	24:07:5101001:3298, 24:07:5101001:2290
Сведения о включении объекта недвижимости в состав предприятия как имущественного комплекса:	

Государственный регистратор	ФГИС ЕГРН
полное наименование должности	подпись
	инициалы, фамилия

М.П.

Выписка из Единого государственного реестра недвижимости об объекте недвижимости
Сведения о характеристистиках объекта недвижимости

Земельный участок		(инт. объект недвижимости)	
Лист № <u>1</u> Раздела <u>1</u>	Всего листов раздела <u>1</u> : _____	Всего разделов: _____	Всего листов выписки: _____
25.11.2022 № 99/2022/508602805			
Кадастровый номер:		24:07:5101001:1639	
Категория земель:	Земли лесного фонда		
Виды разрешенного использования:	для заготовки древесины		
Сведения о кадастровом инженере:	Лобанова Татьяна Ивановна №24-15-873		
Сведения о лесах, водных объектах и об иных природных объектах, расположенных в пределах земельного участка:	данные отсутствуют		
Сведения о том, что земельный участок полностью или частично расположен в границах зоны с особыми условиями использования территории или территории объекта культурного наследия	данные отсутствуют		
Сведения о том, что земельный участок расположен в границах особой экономической зоны, территории опережающего социально-экономического развития, зоны территориального развития в Российской Федерации, иной зоны:	данные отсутствуют		
Сведения о том, что земельный участок расположен в границах особо охраняемой природной территории, охотничьих угодий, лесничества, лесопарков:	данные отсутствуют		
Сведения о результатах проведения государственного земельного надзора:	данные отсутствуют		
Сведения о расположении земельного участка в границах территории, в отношении которой утвержден проект межевания территории:	данные отсутствуют		
Государственный регистратор	ПОЛНОЕ НАИМЕНОВАНИЕ ДОЛЖНОСТИ		ФГИС ЕГРН
ПОЛНОЕ НАИМЕНОВАНИЕ ДОЛЖНОСТИ		ПОДПИСЬ	ИНИЦИАЛЫ, ФАМИЛИЯ
		М.П.	

Выписка из Единого государственного реестра недвижимости об объекте недвижимости
Сведения о характеристиках объекта недвижимости

Земельный участок		(инт. объект недвижимости)	
Лист № <u>1</u> Раздела <u>1</u>	Всего листов раздела <u>1</u> : _____	Всего разделов: _____	Всего листов выписки: _____
25.11.2022 № 99/2022/508602805			
Кадастровый номер:		24:07:5101001:1639	
Условный номер земельного участка:	данные отсутствуют		
Сведения о принятии акта и (или) заключения договора, предусматривающих предоставление в соответствии с земельным законодательством исполнительным органом государственной власти или органом местного самоуправления находящегося в государственной или муниципальной собственности земельного участка для строительства наемного дома социального использования или наемного дома коммерческого использования:	данные отсутствуют		
Сведения о том, что земельный участок или земельные участки образованы на основании решения об изъятии земельного участка и (или) расположенного на нем объекта недвижимости для государственных или муниципальных нужд:	данные отсутствуют		
Сведения о том, что земельный участок образован из земель или земельного участка, государственная собственность на которые не разграничена:	данные отсутствуют		
Сведения о наличии земельного спора о местоположении границ земельных участков:	данные отсутствуют		
Статус записи об объекте недвижимости:	Сведения об объекте недвижимости имеют статус "актуальные"		
Особые отметки:	Посредством данного земельного участка обеспечен доступ к земельному участку (земельным участкам) с кадастровым номером (кадастровыми номерами) 24:07:5101001:1612, 24:07:5101001:1628, 24:07:5101001:1643, 24:07:5101001:1645, 24:07:5101001:1655, 24:07:5101001:2910. Сведения о видах разрешенного использования имеют статус «Актуальные незавидительствованные». Право (отражение права, обременение объекта недвижимости) зарегистрировано на данный объект недвижимости с видами разрешенного использования отсутствует. Сведения необходимые для заполнения раздела 3.1 отсутствуют.		
Получатель выписки:	Полова Ирина Александровна		

Государственный регистратор	ПОДПИСЬ	ФИГИС ЕГРН	ИНЦИПАЛЫ, ФАМИЛИЯ
полное наименование должности	подпись		

Выписка из Единого государственного реестра недвижимости об объекте недвижимости
Сведения о зарегистрированных правах

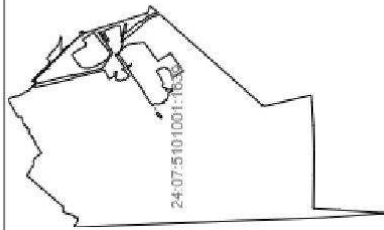
Земельный участок		(код объекта недвижимости)	
Лист № ____	Раздела № ____	Всего листов раздела № ____	Всего листов выписки: ____
25.11.2022 № 99/2022/508602805			
Кадастровый номер:		24:07:5101001:1639	
1. Правообладатель (правообладатели):			
1.1. Российская Федерация			
2. Вид, номер и дата государственной регистрации права:			
2.1. Собственность, № 24-24-06/003/2012-794 от 12.05.2012			
Ограничение прав и обременение объекта недвижимости:			
вид:			
Аренда (в том числе, субаренда)			
дата государственной регистрации:			
18.07.2018			
номер государственной регистрации:			
24:07:5101001:1639-24/095/2018-1			
3. 3.1.1. срок, на который установлено ограничение прав и обременение объекта недвижимости:			
49 лет			
лицо, в пользу которого установлено ограничение прав и обременение объекта недвижимости:			
Общество с ограниченной ответственностью "Транснефть-Восток", ИНН: 3801079671			
основание государственной регистрации:			
"Договор аренды лесных участков для строительства, реконструкции, эксплуатации линейных объектов" №116 от 02.07.2018			
4. Договоры участия в долевом строительстве:			
данные отсутствуют			
5. Заявленные в судебном порядке права требования:			
данные отсутствуют			
6. Сведения о возмещении в отношении зарегистрированного права:			
данные отсутствуют			
7. Сведения о наличии решения об изъятии объекта недвижимости для государственных и муниципальных нужд:			
данные отсутствуют			
8. Сведения о невозможности государственной регистрации без личного участия правообладателя или его законного представителя:			
данные отсутствуют			
9. Правопритязания и сведения о наличии поступивших, но не рассмотренных заявлений о проведении государственной регистрации права (переходе, прекращении права), ограничения права или обременения объекта недвижимости, сделки в отношении объекта недвижимости:			
данные отсутствуют			
10. Сведения об осуществлении государственной регистрации сделки, права, ограничения права без необходимого в силу закона согласия третьего лица, органа:			
данные отсутствуют			
11. Сведения о невозможности государственной регистрации перехода, прекращения, ограничения права на земельный участок из земель сельскохозяйственного назначения:			
данные отсутствуют			

Государственный регистратор	ФГИС ВГРН
полное наименование должности	инициалы, фамилия
	подпись

Выписка из Единого государственного реестра недвижимости об объекте недвижимости
Описание местоположения земельного участка

Земельный участок		
(наименование объекта недвижимости)		
Лист № <u> </u> Раздела <u>3</u>	Всего листов раздела <u>3</u> : <u> </u>	Всего листов выписки: <u> </u>
25.11.2022 № 99/2022/508602805		
Кадастровый номер:		24:07:5101001:1639

План (чертеж, схема) земельного участка



Масштаб 1: данные отсутствуют	Условные обозначения:
-------------------------------	-----------------------

Государственный регистратор	ФГИС ВГРН
полное наименование должности	инициалы, фамилия

М.П.

МАТЕРИАЛЫ СОГЛАСОВАНИЯ



АДМИНИСТРАЦИЯ БОГУЧАНСКОГО РАЙОНА

ПОСТАНОВЛЕНИЕ

16.12.2022

с. Богучаны

№ 12.92-11

О подготовке проекта межевания
территории лесного участка
для линейного объекта связи

На основании Федерального закона «Об общих принципах организации местного самоуправления в Российской Федерации» от 06.10.2003 № 131-ФЗ, в соответствии со ст.ст. 43, 45, 46 Градостроительного кодекса Российской Федерации от 29.12.2004 года № 190-ФЗ, ст.ст. 7, 43, 47 Устава Богучанского района Красноярского края, предложения Акционерного общества «Первая Башенная Компания» о подготовке проекта межевания территории,

ПОСТАНОВЛЯЮ:

1. Принять предложение Акционерного общества «Первая Башенная Компания» (ИНН 7707387700, ОГРН 1177746646197) о подготовке проекта межевания территории лесного участка с местоположением: Красноярский край, Богучанский район, Манзенское лесничество, Таежинское участковое лесничество, квартал 82 (часть выдела 26), за счет средств АО «Первая Башенная Компания».

2. Настоящее постановление опубликовать в «Официальном вестнике Богучанского района» и на официальном сайте муниципального образования Богучанский район в информационно-телекоммуникационной сети «Интернет».

3. Контроль за исполнением настоящего постановления возложить на Первого заместителя Главы Богучанского района В.М. Любима.

4. Настоящее постановление вступает в силу со дня подписания.

Глава Богучанского района



А.С. Медведев