

**РОССИЙСКАЯ ФЕДЕРАЦИЯ
АЛТАЙСКИЙ КРАЙ ГОРОД БАРНАУЛ
ОБЩЕСТВО С ОГРАНИЧЕННОЙ ОТВЕТСТВЕННОСТЬЮ
«ИНСТИТУТ КАДАСТРА»**

**ПРОЕКТ МЕЖЕВАНИЯ ТЕРРИТОРИИ
«СТРОИТЕЛЬСТВО И ЭКСПЛУАТАЦИЯ ЛИНЕЙНОГО
ОБЪЕКТА СВЯЗИ НА ТЕРРИТОРИИ
БОГУЧАНСКОГО РАЙОНА КРАСНОЯРСКОГО КРАЯ»**

Барнаул 2023 г.

РОССИЙСКАЯ ФЕДЕРАЦИЯ
АЛТАЙСКИЙ КРАЙ ГОРОД БАРНАУЛ
ОБЩЕСТВО С ОГРАНИЧЕННОЙ ОТВЕТСТВЕННОСТЬЮ
«ИНСТИТУТ КАДАСТРА»

ПРОЕКТ МЕЖЕВАНИЯ ТЕРРИТОРИИ
«СТРОИТЕЛЬСТВО И ЭКСПЛУАТАЦИЯ ЛИНЕЙНОГО
ОБЪЕКТА СВЯЗИ НА ТЕРРИТОРИИ
БОГУЧАНСКОГО РАЙОНА КРАСНОЯРСКОГО КРАЯ»

Заказчик: АО «Первая Башенная Компания»

Руководитель проекта:



М.Ж.Кошкарбаев

Барнаул 2023 г.

ОБЩИЙ СОСТАВ ПРОЕКТА

1. Основная часть проекта межевания

1.1 Раздел 1 «Проект межевания территории. Графическая часть»

1.2 Раздел 2 «Проект межевания территории. Текстовая часть»

2. Материалы по обоснованию проекта межевания территории

2.1 Раздел 3 «Материалы по обоснованию проекта межевания территории. Графическая часть»

2.2 Раздел 4 «Материалы по обоснованию проекта межевания территории. Пояснительная записка»

СОСТАВ ГРАФИЧЕСКИХ МАТЕРИАЛОВ

№ п/п	Наименование чертежа	Масштаб
	Основная (утверждаемая) часть проекта межевания	
1	Чертеж межевания территории	М 1:10000
	Материалы по обоснованию	
2	Карта размещения объектов местного значения в сфере связи	1:500000

ОГЛАВЛЕНИЕ

ЧАСТЬ I ОСНОВНАЯ	5
1.1 Раздел 1 «Проект межевания территории. Графическая часть»	5
1.2 Раздел 2 «Проект межевания территории. Текстовая часть»	6
1.2.1 Общие сведения	6
1.2.2 Местоположение, границы и площадь проектируемого лесного участка	6
1.2.3 Целевое назначение лесов	7
1.2.4 Количественные и качественные характеристики проектируемого лесного участка	7
1.2.5 Виды использования лесов на проектируемом лесном участке	8
1.2.6 Сведения об обременениях проектируемого лесного участка	9
1.2.7 Сведения об ограничениях использования лесов	9
1.2.8 Сведения о наличии зданий, сооружений, объектов, связанных с созданием лесной инфраструктуры и объектов, не связанных с созданием лесной инфраструктуры на проектируемом лесном участке	9
1.2.9 Сведения о наличии на проектируемом лесном участке особо защитных участков лесов, особо охраняемых природных территорий, зон с особыми условиями использования территорий	9
1.2.10 Проектирование вида использования лесов лесного участка	10
1.2.11 Перечень образуемых земельных участков	10
1.2.12 Перечень координат характерных точек образуемого земельного участка	10
ЧАСТЬ II Материалы по обоснованию проекта межевания территории	12
2.1. Раздел 3 «Материалы по обоснованию проекта межевания территории. Графическая часть»	12
2.2 Раздел 4 «Материалы по обоснованию проекта межевания территории. Пояснительная записка»	13
2.2.1 Обоснование определения местоположения границ образуемого земельного участка с учетом соблюдения требований к образуемым земельным участкам, в том числе требований к предельным (минимальным и (или) максимальным) размерам земельных участков	13
2.2.2 Обоснование способа образования земельного участка	14
2.2.3 Обоснование определения размеров образуемого земельного участка	14
ПРИЛОЖЕНИЕ	15
МАТЕРИАЛЫ СОГЛАСОВАНИЯ	25

1.2 Раздел 2 «Проект межевания территории. Текстовая часть»

1.2.1 Общие сведения.

Проект межевания территории «Строительство и эксплуатация линейного объекта связи на территории Богучанского района Красноярского края» выполнен на основании:

- договора № ЗИК-ЗУ-АМС-08/2020-Институт кадастра от 10.08.2020г.

При разработке проекта межевания территории «Строительство и эксплуатация линейного объекта связи на территории Богучанского района Красноярского края» использованы нормативные документы:

- Градостроительный кодекс Российской Федерации от 29.12.2004 №190-ФЗ;
- Земельный кодекс Российской Федерации от 25.10.2001 №136-ФЗ;
- Лесной кодекс Российской Федерации от 04.12.2006 №200-ФЗ;
- Лесохозяйственный регламент Терянского лесничества Красноярского края, утвержденный приказом Министерства лесного хозяйства Красноярского края от 21.09.2018 №1376-од.

В соответствии с Градостроительным и Земельным кодексом РФ образование лесного участка в целях размещения линейного объекта осуществляется на основании проекта межевания территории. Так же законом №342-ФЗ внесены изменения в часть 1 статьи 70.1 Лесного кодекса РФ, в соответствии с которыми при проектировании лесных участков в целях размещения линейных объектов подготовка проектной документации лесных участков не требуется.

Проект межевания территории «Строительство и эксплуатация линейного объекта связи на территории Богучанского района Красноярского края» разработан на кадастровой основе по сведениям ЕГРН.

Система координат МСК-168.

Точность определения координат характерных точек границ установлена в соответствии с Градостроительным кодексом РФ и составляет 0,5.

1.2.2 Местоположение, границы и площадь проектируемого лесного участка

Субъект Российской Федерации	Красноярский край
Муниципальное образование	Богучанский район
Категория земель	Земли лесного фонда
Лесничество	Терянское лесничество
Участковое лесничество, урочище (при наличии)	Иркенеевское участковое лесничество
Целевое назначение лесов, категория защитных лесов	Защитный леса запретные полосы лесов, расположенные вдоль водных объектов, нерестоохранные полосы лесов

Квартал	148, 154
Лесотаксационный выдел/часть лесотаксационного выдела	часть выдела 15 (кв.148), часть выдела 3 (кв.154)
Площадь проектируемого лесного участка, га	0,2116

Местоположение и границы лесного участка указаны на Чертеже межевания территории в М 1:10000.

1.2.3 Целевое назначение лесов

В соответствии с приказом Федерального агентства лесного хозяйства от 18 июля 2008 г. №207 «Об определении количества лесничеств на территории Красноярского края и установлении их границ» на территории Красноярского края Иркенеевское участковое лесничество входит в состав Терянского лесничества.

На момент проектирования лесного участка на территории Терянского лесничества распространяется действие лесохозяйственного регламента, утвержденного Приказом министерства лесного хозяйства Красноярского края от 20.09.2018 №1364-од (в ред. Приказов министерства лесного хозяйства Красноярского края от 02.10.2019 №86-1801-од, от 22.01.2020 №86-130-од, от 20.04.2020 №86-745-од, от 12.03.2021 №86-509-од, от 08.11.2021 №86-2633-од) «Об утверждении Лесохозяйственного регламента Терянского лесничества».

Леса на территории Красноярского края в соответствии со статьей 8 Федерального закона от 04.12.2006 №201-ФЗ «О введении в действие Лесного кодекса Российской Федерации» отнесены к защитным, эксплуатационным и резервным лесам, что отражено в Лесном плане Красноярского края, утвержденном Указом Губернатора Красноярского края от 21.12.2018 №332-уг (в ред. от 01.11.2019) «Об утверждении лесного плана Красноярского края» и лесохозяйственном регламенте Терянского лесничества.

Согласно указанным документам лесного планирования кварталы 148 и 154 Иркенеевского участкового лесничества, в котором расположен проектируемый лесной участок, относятся к защитным лесам, категория защитности – запретные полосы лесов, расположенные вдоль водных объектов и нерестоохранные полосы лесов.

1.2.4 Количественные и качественные характеристики проектируемого лесного участка

Количественные и качественные характеристики проектируемого лесного участка составляются на основании данных государственного лесного реестра Терянского лесничества и необходимости натурного обследования.

Таблица 1.2.4.1. Распределение земель

Общая площадь, га	в том числе									
	лесные земли					нелесные земли				
	занятые лесными насаждениями - всего	в том числе покрытые лесными культурами	лесные питомники, плантации	не занятые лесными насаждениями	итого	дороги	просеки	болота	другие	итого
1	2	3	4	5	6	7	8	9	10	11
0,2116	0,2116	-	-	-	0,2116	-	-	-	-	-

Таблица 1.2.4.2. Характеристика насаждений проектируемого лесного участка

Участковое лесничество/ урочище (при наличии)	Номер квартала	Номер выдела	Состав насаждения или характеристика лесного участка при отсутствии насаждения ¹	Площадь (га)/ запас древесины при наличии (куб. м)	в том числе по группам возраста древостоя (га/куб. м)			
					Молодняки	средне-возрастные	Приспевающие	спелые и перестойные
1	2	3	4	5	6	7	8	9
Иркенеевское	148	часть 15	5Б3ОС2С	0,1524/60	0,1524/60	-	-	-
Иркенеевское	154	часть 3	7С2Л1Б	0,0592/170	-	0,2116/170	-	-

Таблица 1.2.4.3. Средние таксационные показатели насаждений проектируемого лесного участка

Целевое назначение лесов	Хозяйство, преобладающая порода	Состав насаждений	Возраст	Бонитет	Полнота	Средний запас древесины (куб. м/га)		
						средневозрастные	приспевающие	спелые и перестойные
1	2	3	4	5	6	7	8	9
защитные	береза	5Б3ОС2С	35	4	0,7	60	-	-
защитные	сосна	7С2Л1Б	60	3	0,6	170	-	-

Таблица 1.2.4.4. Виды и объемы использования лесов на проектируемом лесном участке

Целевое назначение лесов	Хозяйство (хвойное, твердолиственное, мягколиственные)	Площадь (га)	Единица измерения	Объемы использования лесов (изъятия лесных ресурсов)
1	2	3	4	5
Вид использования лесов – Строительство, реконструкция, эксплуатация линейных объектов				
Цель предоставления лесного участка – Строительство, реконструкция, эксплуатация линейных объектов				
эксплуатационные	-	0,2116	га	-

1.2.5 Виды использования лесов на проектируемом лесном участке

Согласно пункта 13 части 1 статьи 25 Лесного кодекса Российской Федерации от 04.12.2006 №200-ФЗ (ред. от 30.12.2021) (с изм. и доп., вступ. в силу с 29.12.2022) и лесохозяйственного регламента, утвержденного Приказом министерства лесного хозяйства Красноярского края от 20.09.2018

№1364-од (в ред. Приказов министерства лесного хозяйства Красноярского края от 02.10.2019 №86-1801-од, от 22.01.2020 №86-130-од, от 20.04.2020 №86-745-од, от 12.03.2021 №86-509-од, от 08.11.2021 №86-2633-од) «Об утверждении Лесохозяйственного регламента Терянского лесничества» вид разрешенного использования территории, устанавливаемый для вновь образуемого земельного участка 24:07:6101001:221:3У1 определяется как строительство, реконструкция, эксплуатация линейных объектов.

1.2.6 Сведения об обременениях проектируемого лесного участка

По данным государственного лесного реестра часть выдела 15 квартала 148 и 3 квартала 154 Иркенеевского участкового лесничества Терянского лесничества не имеет обременений.

1.2.7 Сведения об ограничениях использования лесов

С учетом целевого назначения и правового режима лесов, установленного лесным законодательством Российской Федерации, лесохозяйственным регламентом Терянского лесничества предусмотрены следующие ограничения в использовании лесов:

- не допускается использование лесов, не предусмотренных статьей 25 ЛК РФ.

1.2.8 Сведения о наличии зданий, сооружений, объектов, связанных с созданием лесной инфраструктуры и объектов, не связанных с созданием лесной инфраструктуры на проектируемом лесном участке

Таблица 1.2.8.1

№ п/п	Участковое лесничество/ урочище (при наличии)	Номер квартала	Номер выдела	Площадь объекта (га)	Наименование объекта
1	2	3	4	5	6
1	Иркенеевское	148 154	часть 15 часть 3	0,0592 0,1524	опоры линии электропередачи и кабель связи к башне сотовой связи №24-2549 «Артюгино»

1.2.9 Сведения о наличии на проектируемом лесном участке особо защитных участков лесов, особо охраняемых природных территорий, зон с особыми условиями использования территорий

Согласно данным государственного лесного реестра на проектируемом лесном участке отсутствуют особо защитные участки лесов (ОЗУ), особо охраняемые природные территории (ООПТ), зоны с особыми условиями использования территорий.

Таблица 1.2.9.1

№ п/п	Наименование участкового лесничества/урочища (при наличии)	Номер квартала	Номер выдела	Виды ОЗУ, наименование ООПТ, виды зон с особыми условиями использования территорий	Общая площадь, га
1	2	3	4	5	6
1	Иркенеевское	148	часть 15	-	0,1524
		154	часть 3	-	0,0592

1.2.10 Проектирование вида использования лесов лесного участка

Согласно лесохозяйственному регламенту Терянского лесничества, часть выдела 15 квартала 148 и часть 3 квартала 154 Иркенеевского участкового лесничества, в границах которых расположен проектируемый лесной участок относится к зоне планируемого освоения лесов для строительства, реконструкции, эксплуатации линейных объектов.

1.2.11 Перечень образуемых земельных участков

Таблица 1.2.11.1

№п/п	Условный номер образуемого земельного участка	Категория образуемого земельного участка	Вид разрешенного использования образуемого земельного участка	Площадь образуемого земельного участка, кв.м.	Местоположение образуемого земельного участка	Возможные способы образования земельного участка	Примечания
1	2	3	4	5	6	7	8
1	24:07:6101001:221:3У1	земли лесного фонда	Строительство, реконструкция, эксплуатация линейных объектов	2116	Российская Федерация, Красноярский край, Богучанский район, Терянское лесничество, Иркенеевское участковое лесничество, квартал 154, часть выдела 3	Образование земельного участка в результате раздела с сохранением в измененных границах исходного земельного участка	-

1.2.12 Перечень координат характерных точек образуемого земельного участка.

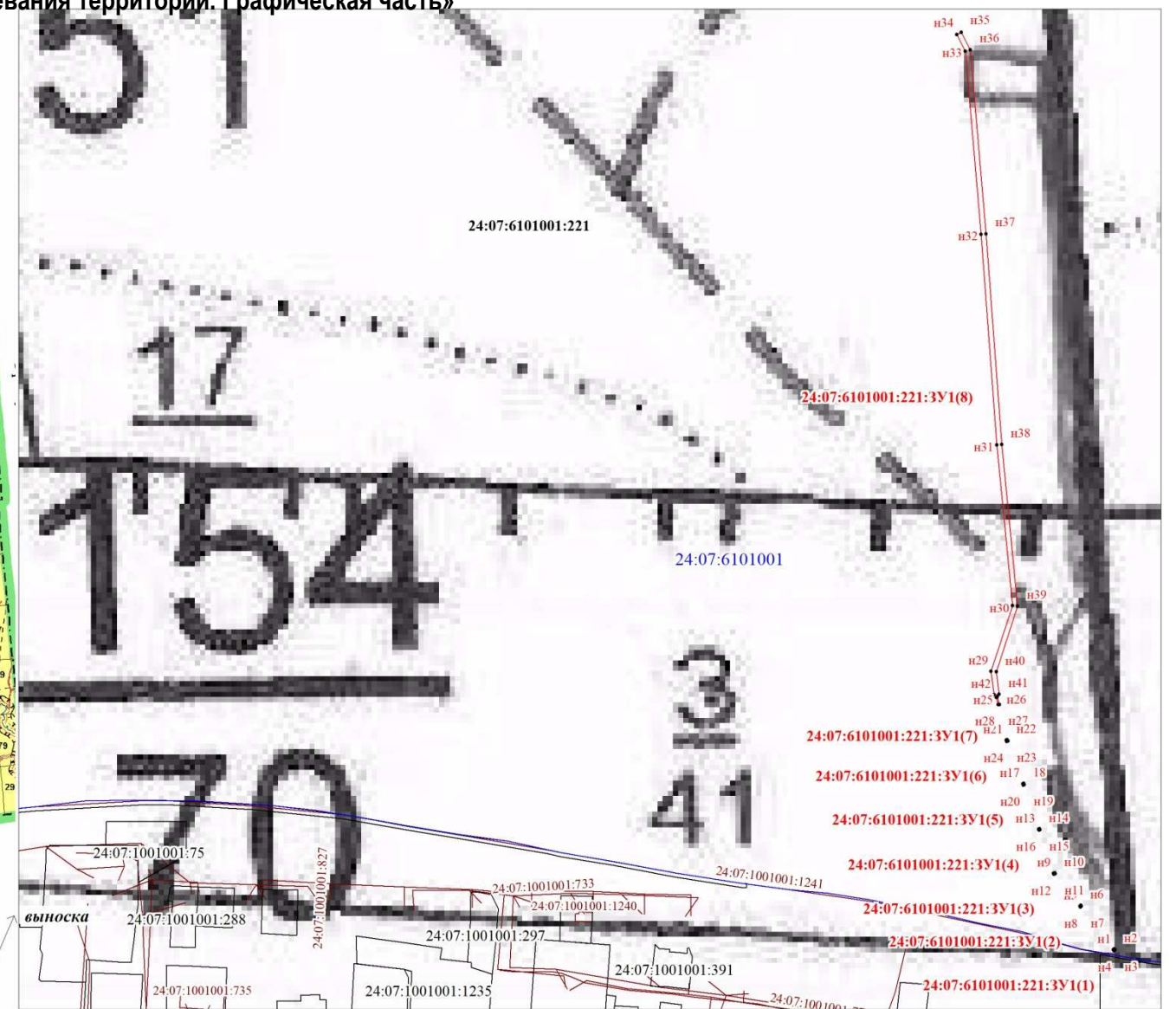
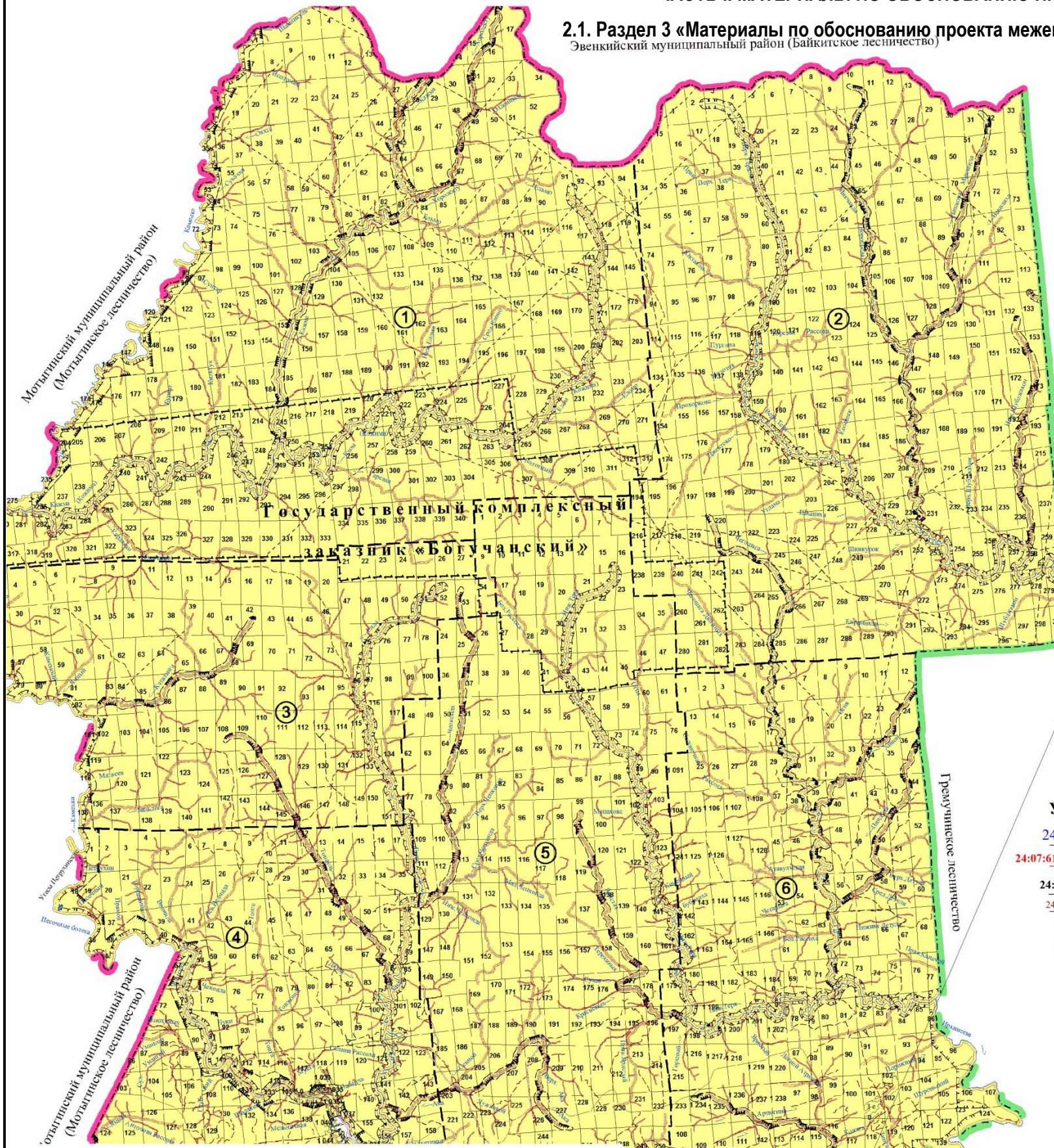
Таблица 1.2.12.1

Номер точки	Координаты	
	X	Y
1	2	3
24:07:6101001:221:3У1(1)		
н1	983850,62	151774,60
н2	983851,19	151775,41
н3	983850,36	151775,98
н4	983849,80	151775,16
н1	983850,62	151774,60
24:07:6101001:221:3У1(2)		
н5	983886,56	151749,99
н6	983887,15	151750,80
н7	983886,33	151751,39

Номер точки	Координаты	
	X	Y
1	2	3
н8	983885,74	151750,57
н5	983886,56	151749,99
24:07:6101001:221:3У1(3)		
н9	983913,81	151730,80
н10	983914,13	151731,75
н11	983913,18	151732,06
н12	983912,86	151731,11
н9	983913,81	151730,80
24:07:6101001:221:3У1(4)		
н13	983949,22	151721,10
н14	983949,49	151722,06
н15	983948,53	151722,33
н16	983948,26	151721,37
н13	983949,22	151721,10
24:07:6101001:221:3У1(5)		
н17	983985,50	151710,96
н18	983985,81	151711,91
н19	983984,85	151712,20
н20	983984,55	151711,25
н17	983985,50	151710,96
24:07:6101001:221:3У1(6)		
н21	984020,56	151700,09
н22	984020,88	151701,04
н23	984019,93	151701,35
н24	984019,61	151700,40
н21	984020,56	151700,09
24:07:6101001:221:3У1(7)		
н25	984054,72	151694,43
н26	984054,91	151695,42
н27	984049,06	151696,53
н28	984048,87	151695,55
н25	984054,72	151694,43
24:07:6101001:221:3У1(8)		
н29	984075,47	151691,82
н30	984125,96	151712,63
н31	984252,85	151708,95
н32	984418,85	151708,26
н33	984563,18	151705,82
н34	984576,72	151699,82
н35	984578,34	151703,47
н36	984564,03	151709,82
н37	984418,88	151712,26
н38	984252,94	151712,95
н39	984125,23	151716,65
н40	984074,82	151695,85
н41	984057,11	151696,86
н42	984056,79	151692,88
н29	984075,47	151691,82

ЧАСТЬ II МАТЕРИАЛЫ ПО ОБОСНОВАНИЮ ПРОЕКТА МЕЖЕВАНИЯ ТЕРРИТОРИИ

2.1. Раздел 3 «Материалы по обоснованию проекта межевания территории. Графическая часть»
Эвенкийский муниципальный район (Байкитское лесничество)



- Условные обозначения**
- 24:07:6101001 - граница и номер кадастрового квартала
 - 24:07:6101001:221:ЗУ1(1) - обозначение и граница образуемого земельного участка
 - 24:07:6101001:221 - граница и кадастровый номер земельных участков, сведения о которых содержатся в ЕГРН
 - 24:07:6101001:184 - граница и кадастровый номер объектов капитального строительства, сведения о которых содержатся в ЕГРН
 - н1 - характерная точка образуемого земельного участка
 - 3 - границы лесотаксационных выделов
 - 154 - границы лесных кварталов

УСЛОВНЫЕ ОБОЗНАЧЕНИЯ

ГРАНИЦЫ											
Область территории	Муниципальный район	Лесничество	Участковый лесничество	Земельный участок	Городской земельный участок	Водооградительный знак	Лесотаксационный выдел	Лесотаксационный выдел	Орехово-плодовый выдел	Плановый выдел	Лесной квартал
Особо охраняемый земельный участок	Защитный лесной участок	Защитный лесной участок	Защитный лесной участок	Инвентаризационный участок	Земельный участок	Плановый выдел	Лесной квартал	Лесной квартал	Лесной квартал	Лесной квартал	Лесной квартал
ДОРОГИ			ЛЕСНЫЕ ДОРОГИ			КОНТОРЫ			НОМЕРА		
Асфальтовая дорога	Железная дорога	Грунтовая дорога	Лесная дорога	Земельная дорога	Лесовозная дорога	Лесная дорога	Лесная дорога	Лесная дорога	Лесная дорога	Лесная дорога	Лесная дорога

Изм.	Кол.уч.	Лист	№	Подпись	Дата
					2023
Директор	Кошкарбаев				08.02.
Инженер	Савченко				08.02.

ПРОЕКТ МЕЖЕВАНИЯ ТЕРРИТОРИИ «СТРОИТЕЛЬСТВО И ЭКСПЛУАТАЦИЯ ЛИНЕЙНОГО ОБЪЕКТА связи НА ТЕРРИТОРИИ БОГУЧАНСКОГО РАЙОНА КРАСНОЯРСКОГО КРАЯ»			Стадия	Лист	Листов
Материалы по обоснованию проекта межевания территории			ПМ	1	1
			ООО «Институт кадастра» г.Барнаул 2023 год		
Карта размещения объектов местного значения в сфере связи М 1:500000					

2.2 Раздел 4 «Материалы по обоснованию проекта межевания территории.

Пояснительная записка»

2.2.1 Обоснование определения местоположения границ образуемого земельного участка с учетом соблюдения требований к образуемым земельным участкам, в том числе требований к предельным (минимальным и (или) максимальным) размерам земельных участков.

Основанием для разработки проекта является договор на разработку проекта межевания территории «Строительство и эксплуатация линейного объекта связи на территории Богучанского района Красноярского края» в границах лесного участка Терянского лесничества, Иркенеевского участкового лесничества, часть выдела 15 квартала 148 и часть выдела 3 квартала №154.

Результатом проекта межевания территории является определение местоположения проектных границ земельных участков для эксплуатации линейного объекта (опор линии электропередачи и кабель связи к башне сотовой связи). В соответствии с правилами выделения объекта недвижимого имущества, для линейного объекта должен быть сформирован земельный участок, обеспечивающий беспрепятственную его прокладку и дальнейшую эксплуатацию.

Базовой информацией при разработке проекта межевания являются сведения филиала Федерального государственного бюджетного учреждения «Федеральная кадастровая палата Федеральной службы государственной регистрации, кадастра и картографии» по Красноярскому краю по ранее сформированным земельным участкам в границах проектируемой территории. Рассматриваемая территория расположена в границах кадастрового квартала 24:07:6101001.

Система координат — МСК-168.

Действующая система геодезической сети удовлетворяет требованиям выполнения землеустроительных работ для установления границ земельных участков на местности.

Проектом межевания определяются площади и границы образуемого земельного участка. Площадь размещения проектируемого объекта в аренду для строительства и эксплуатации линейного объекта составляет 2116 кв.м.

Проектом предлагается:

- 1) сохранить границы ранее образованных (зарегистрированных в ЕГРН) земельных участков, попадающих в границы проекта межевания;
- 2) образовать земельный лесной участок, для сдачи в аренду для строительства и эксплуатации линейного объекта (таблица 1.2.12.1);

Проектируется:

- земельный участок, с видом разрешенного использования – строительство, реконструкция, эксплуатация линейных объектов, который формируется из земельного (лесного) участка с кадастровым номером 24:07:6101001:221, который входит в состав земель лесного фонда.

2.2.2 Обоснование способа образования земельного участка.

Образуемый земельный участок с видом разрешенного использования – строительство, реконструкция, эксплуатация линейных объектов, с условным кадастровым номером 24:07:6101001:221:3У1 образуется из земельного участка лесного фонда с кадастровым номером 24:07:6101001:221.

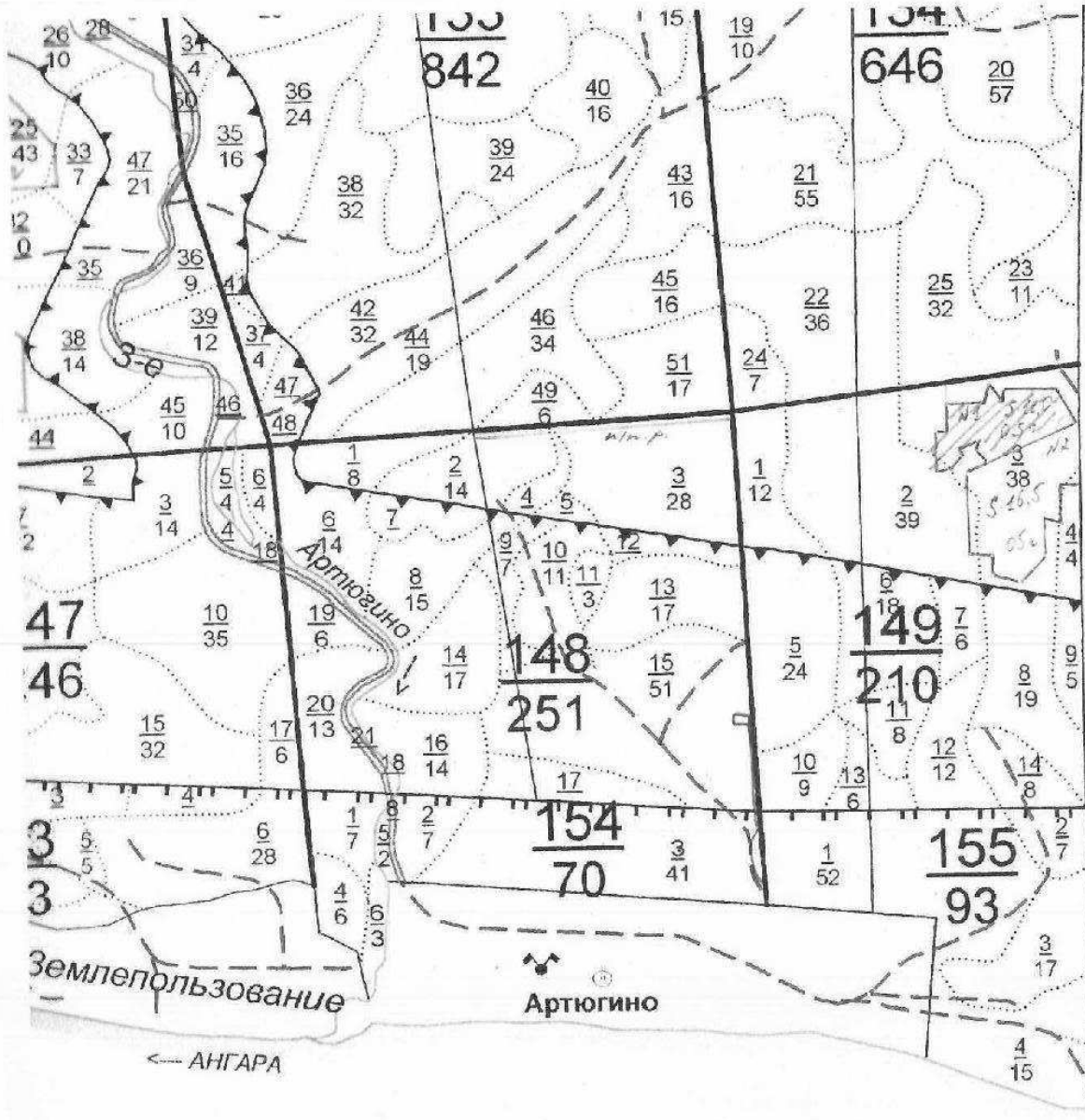
2.2.3 Обоснование определения размеров образуемого земельного участка

Нормативы, параметры использования лесов для строительства, реконструкции, эксплуатации линейных объектов должны соответствовать государственным стандартам, строительным нормам и правилам, отраслевым стандартам и техническим условиям и определяться в соответствии с утвержденной проектной документацией на создаваемые объекты, а также требованиями действующего законодательства Российской Федерации. В границах земельного участка предусмотрено размещение опор линии электропередачи и кабеля связи к башне сотовой связи. Площадь размещения проектируемого объекта в аренду для строительства и эксплуатации линейного объекта составляет 2116 кв. м.

ПРИЛОЖЕНИЕ

Выписка из гослефонда

Планшет 23



КОЛК



1	2	3	4	5	6	7	8	9	10	11	12	13	14	15	16	17	18	19	20	21	22	23	24
---	---	---	---	---	---	---	---	---	----	----	----	----	----	----	----	----	----	----	----	----	----	----	----

1 7,0 7С2ПВ

1 22 С 220 22 36 11 4 4 РЛОС 0,5 230 1610 1127 1

1 180 24 32 100 19 18

280

Архив АИ
АИП-16 91093

2 7,0 9С1Д

1 21 С 200 21 26 10 4 4 ЛШБ 0,5 220 1540 1386 1

1 22 26

154 2

3 41,0 7С2ДВ

1 16 С 60 15 14 3 2 3 ПРОС 0,6 170 6970 4879

1 16 14 18 16

1394 697

руч. Ел. Дев.
Архив АИ
АИП-12 06399

4 6,0 5В3С2С

1 21 В 90 20 20 9 4 3 РЛОС 0,5 130 780 390 2

1 22 22 140 22 24

234 2 156 1

5 2,0 6СНОКОС
ЗАПИСНОЙ, НИЗКОГО КАЧЕСТВА, ЗАГОСИИ, ЗАРОСШИЙ 20% ВЕРСТА, УРОЖАЙНОСТЬ 0,4 т/га, СЛУЖ. НАДЛЫ ВАР. И СЛ.



БЛОК



**СЛУЖБА
по государственной охране
объектов культурного наследия
Красноярского края**

Ленина ул., д. 108, г. Красноярск, 660017
Телефон: (391) 228-93-37
<http://www.oogn.ru>
E-mail: info@oogn.ru

01.12.2022 № 102-6108
На № 306 от 09.11.2022

Об объектах культурного
наследия

АО «Первая Башенная Компания»
Представителю по доверенности

Затрубщиковой С.Н.

а/я 1870
ул. Главная, д. 30
г. Барнаул, 656011
(простое, по e-mail: sveta.22@inbox.ru)

Уважаемая Светлана Николаевна!

В связи с запросом информации о наличии (отсутствии) объектов культурного наследия, выявленных объектов культурного наследия на территории лесного участка, отводимого для проекта межевания территории, расположенного в Богучанском районе Красноярского края (Теряньское лесничество, Иркинеевское участковое лесничество, кв. №№ 154 (часть выд. 1, 3), 148 (часть выд. 15)) (согласно предоставленной схеме) (далее – Участок), сообщаем.

Объектов культурного наследия федерального, регионального, местного (муниципального) значения (в том числе включенных в единый государственный реестр объектов культурного наследия (памятников истории и культуры) народов Российской Федерации), выявленных объектов культурного наследия на территории Участка нет.

Сведениями об отсутствии объектов, обладающих признаками объекта культурного наследия, на территории Участка служба по государственной охране объектов культурного наследия Красноярского края не располагает.

Начальник отдела учета
объектов культурного наследия

И.А. Русина

Рудакова Галина Дмитриевна
228 97 29 (доб. 128)

Трофимов Александр Александрович
200 15 31 (доб. 224)

ФГИС ЕГРН

полное наименование органа регистрации прав

Раздел I

Выписка из Единого государственного реестра недвижимости об объекте недвижимости
Сведения о характеристиках объекта недвижимости

На основании запроса от 02.02.2023 г., поступившего на рассмотрение 03.02.2023 г., сообщаем, что согласно записям Единого государственного реестра недвижимости:

Земельный участок		
<small>(вид объекта недвижимости)</small>		
Лист № _____	Раздела I _____	Всего листов выписки: _____
03.02.2023 № 99/2023/517225039		Всего разделов: _____
Кадастровый номер:		24:07:6101001:221

Номер кадастрового квартала:	24:07:6101001
Дата присвоения кадастрового номера:	29.09.2011
Ранее присвоенный государственный учетный номер:	Условный номер: 24-24-06/013/2011-402
Адрес:	установлено относительно ориентира, расположенного за пределами участка. Почтовый адрес ориентира: Красноярский край, Богучанский район, Терянокское лесничество, Иркинское участковое лесничество, в кварталах: №№ 146, 147, 148 (за исключением части выдела 15), 149, 150, 151 (за исключением части выдела 13, 15), 152-155
Площадь:	21728897 кв. м
Кадастровая стоимость, руб.:	3715641.39
Кадастровые номера расположенных в пределах земельного участка объектов недвижимости:	данные отсутствуют
Кадастровые номера объектов недвижимости, из которых образован объект недвижимости:	данные отсутствуют
Кадастровые номера образованных объектов недвижимости:	данные отсутствуют
Сведения о включении объекта недвижимости в состав предприятия как имущественного комплекса:	

Государственный регистратор	ФГИС ЕГРН
полное наименование должности	подпись
	инициалы, фамилия

М.П.

Выписка из Единого государственного реестра недвижимости об объекте недвижимости
Сведения о характеристиках объекта недвижимости

(вид объекта недвижимости)	
Лист № <u> </u> Раздела I	Всего листов раздела I : <u> </u>
Всего листов выписки: <u> </u>	
03.02.2023.№ 99/2023/517225039	
Кадастровый номер: 24:07:6101001:221	

Категория земель:	Земли лесного фонда
Виды разрешенного использования:	все виды использования лесов в соответствии с Лесным кодексом Российской Федерации
Сведения о кадастровом инженере:	Дубровицкий Василий Александрович №24-11-260
Сведения о лесах, водных объектах и об иных природных объектах, расположенных в пределах земельного участка:	данные отсутствуют
Сведения о том, что земельный участок полностью или частично расположен в границах зоны с особыми условиями использования территории или территории объекта культурного наследия	данные отсутствуют
Сведения о том, что земельный участок расположен в границах особой экономической зоны, территории опережающего социально-экономического развития, зоны территориального развития в Российской Федерации, игорной зоны:	данные отсутствуют
Сведения о том, что земельный участок расположен в границах особо охраняемой природной территории, охотничьих угодий, лесничеств, лесопарков:	данные отсутствуют
Сведения о результатах проведения государственного земельного надзора:	данные отсутствуют
Сведения о расположении земельного участка в границах территории, в отношении которой утвержден проект межевания территории:	данные отсутствуют

Государственный регистратор	ФГИС ЕГРН
полное наименование должности	подпись
	инициалы, фамилия

М.П.

Выписка из Единого государственного реестра недвижимости об объекте недвижимости
Сведения о характеристиках объекта недвижимости

<small>(вид объекта недвижимости)</small>		
Лист № <u> </u> Раздела I	Всего листов раздела I: <u> </u>	Всего листов выписки: <u> </u>
03.02.2023 № 99/2023/517225039		
Кадастровый номер: <u>24:07:6101001:221</u>		

Условный номер земельного участка:	данные отсутствуют
Сведения о принятии акта и (или) заключении договора, предусматривающих предоставление в соответствии с земельным законодательством исполнительным органом государственной власти или органом местного самоуправления находящегося в государственной или муниципальной собственности земельного участка для строительства наемного дома социального использования или наемного дома коммерческого использования:	данные отсутствуют
Сведения о том, что земельный участок или земельные участки образованы на основании решения об изъятии земельного участка и (или) расположенного на нем объекта недвижимости для государственных или муниципальных нужд:	данные отсутствуют
Сведения о том, что земельный участок образован из земель или земельного участка, государственная собственность на которые не разграничена:	данные отсутствуют
Сведения о наличии земельного спора о местоположении границ земельных участков:	данные отсутствуют
Статус записи об объекте недвижимости:	Сведения об объекте недвижимости имеют статус "актуальные, ранее учтенные"
Особые отметки:	Граница земельного участка не установлена в соответствии с требованиями земельного законодательства. Сведения о видах разрешенного использования имеют статус «Актуальные незавидетельствованные». Право (ограничение права, обременение объекта недвижимости) зарегистрировано на данный объект недвижимости с выделением разрешенного использования отсутствует. Сведения необходимые для заполнения раздела 3.1 отсутствуют. Сведения необходимые для заполнения раздела 3.2 отсутствуют.
Получатель выписки:	Попова Ирина Александровна

Государственный регистратор	ФГИС ЕГРН
полное наименование должности	подпись
	инициалы, фамилия

М.П.

Выписка из Единого государственного реестра недвижимости об объекте недвижимости
Сведения о зарегистрированных правах

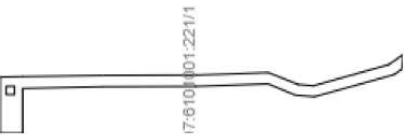
Земельный участок		(вид объекта недвижимости)	
Лист № ____	Раздела 2	Всего листов раздела 2: ____	Всего листов выписки: ____
03.02.2023 № 99/2023/517225039			
Кадастровый номер:		24:07:6101001:221	
1.	Правообладатель (правообладатели):	1.1. Российская Федерация	
2.	Вид, номер и дата государственной регистрации права:	2.1. Собственность, № 24-24-06/013/2011-402 от 29.09.2011	
Ограничение прав и обременение объекта недвижимости:			
вид:		Аренда (в том числе, субаренда)	
дата государственной регистрации:		12.11.2022	
номер государственной регистрации:		24:07:6101001:221-24/095/2022-4	
срок, на который установлено ограничение прав и обременение объекта недвижимости:		с 21.02.2017 по 01.09.2065	
3.	3.1.1.1.	лицо, в пользу которого установлено ограничение прав и обременение объекта недвижимости:	
основание государственной регистрации:		Акционерное общество "Первая Башенная Компания", ИНН: 7707387700	
4. Договоры участия в долевом строительстве:		данные отсутствуют	
5. Заявленные в судебном порядке права требования:		данные отсутствуют	
6. Сведения о возражении в отношении зарегистрированного права:		данные отсутствуют	
7. Сведения о наличии решения об изъятии объекта недвижимости для государственных и муниципальных нужд:		данные отсутствуют	
8. Сведения о невозможности государственной регистрации без личного участия правообладателя или его законного представителя:			
9. Правовые ограничения и сведения о наличии поступивших, но не рассмотренных заявлений о проведении государственной регистрации права (перехода, прекращения права), ограничения права или обременения объекта недвижимости, сделки в отношении объекта недвижимости:		данные отсутствуют	
10. Сведения об осуществлении государственной регистрации сделки, права, ограничения права без необходимого в силу закона согласия третьего лица, органа:		данные отсутствуют	
11. Сведения о невозможности государственной регистрации перехода, прекращения, ограничения права на земельный участок из земель сельскохозяйственного назначения:			

Государственный регистратор

ФГИС ЕГРН

Выписка из Единого государственного реестра недвижимости об объекте недвижимости
Сведения о частях земельного участка

Земельный участок		
(вид объекта недвижимости)		
Лист № <u>4</u> Раздела <u>4</u>	Всего листов раздела <u>4</u> : _____	Всего листов выписки: _____
03.02.2023 № 99/2023/517225039		
Кадастровый номер: 24:07:6101001:221		

План (чертеж, схема) части земельного участка	Учетный номер части: 24:07:6101001:221/1
	
Масштаб 1: данные отсутствуют	Условные обозначения:

Государственный регистратор	ФГИС ЕГРН
полное наименование должности	инициалы, фамилия

М.П.

МАТЕРИАЛЫ СОГЛАСОВАНИЯ



АДМИНИСТРАЦИЯ БОГУЧАНСКОГО РАЙОНА

ПОСТАНОВЛЕНИЕ

04.12.2022

с. Богучаны

№ 1269-11

О подготовке проекта межевания
территории лесного участка
для линейного объекта связи

На основании Федерального закона «Об общих принципах организации местного самоуправления в Российской Федерации» от 06.10.2003 № 131-ФЗ, в соответствии со ст.ст. 43, 45, 46 Градостроительного кодекса Российской Федерации от 29.12.2004 года № 190-ФЗ, ст.ст. 7, 43, 47 Устава Богучанского района Красноярского края, на основании предложения Акционерного общества «Первая Башенная Компания» о подготовке проекта межевания территории,

ПОСТАНОВЛЯЮ:

1. Принять предложение Акционерного общества «Первая Башенная Компания» (ИНН 7707387700, ОГРН 1177746646197) о разработке документации по проекту межевания территории лесного участка общей площадью 1,7547 га, с местоположением: Красноярский край, Богучанский район, Теряньское лесничество, Иркинеевское участковое лесничество, квартал 154 (часть выдела 1, 3) 148 (часть выдела 15), являющийся земельным участком с кадастровым номером 24:07:6101001:221, учетный номер части 1 (номер учетной записи в государственном лесном реестре 24-0498-2016-08-3353-13), за счет средств АО «Первая Башенная Компания».

2. Настоящее постановление опубликовать в «Официальном вестнике Богучанского района» и на официальном сайте муниципального образования Богучанский район в информационно-телекоммуникационной сети «Интернет».

3. Контроль за исполнением настоящего постановления возложить на Первого заместителя Главы Богучанского района В.М. Любима.

4. Настоящее постановление вступает в силу со дня подписания.

Глава Богучанского района



А.С. Медведев