





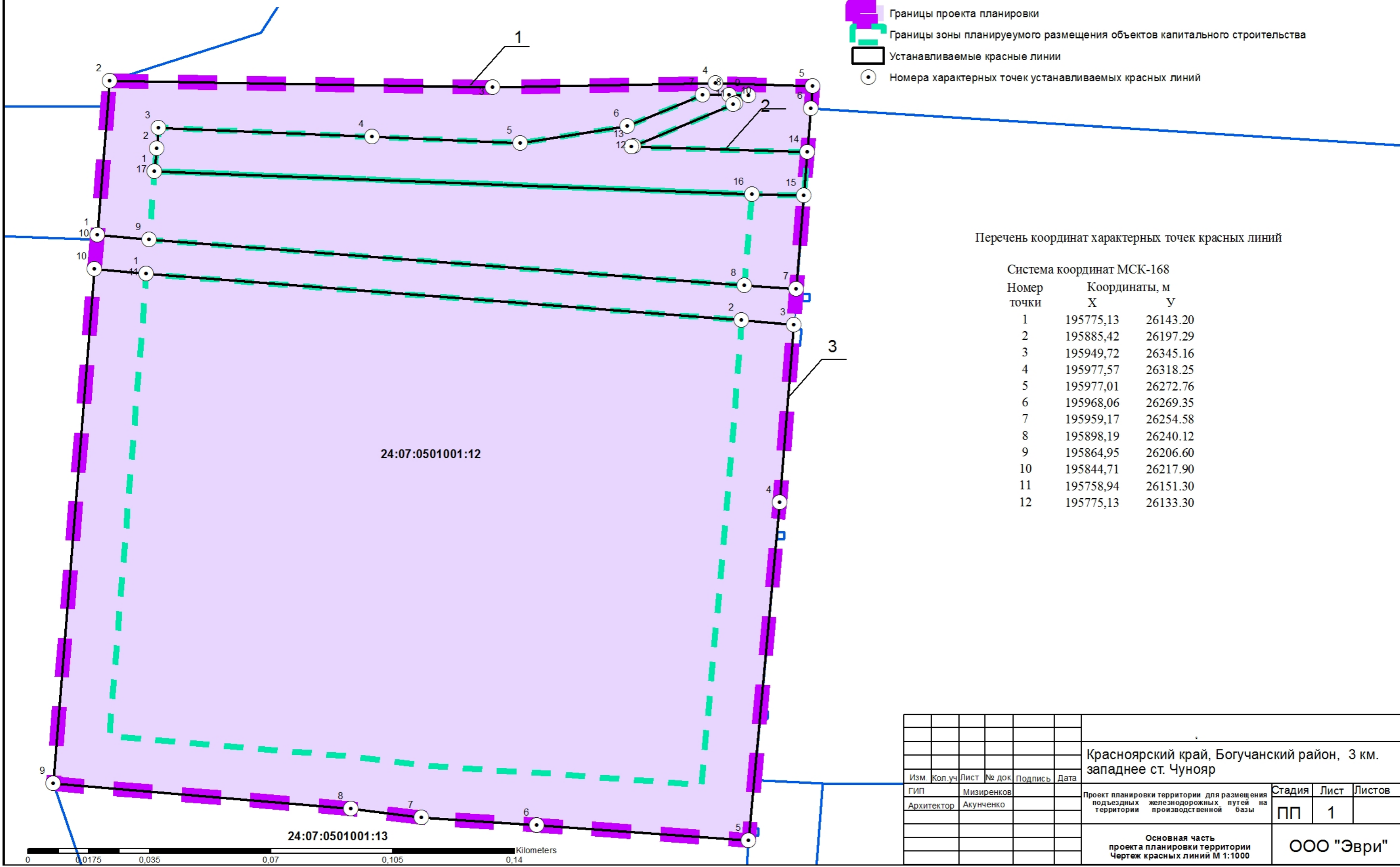
Проект планировки территории для размещения подъездных железнодорожных путей на территории производственной базы

Система координат МСК -168

Основная часть проекта планировки территории
Чертеж красных линий М 1:1000

Условные обозначения

-  Границы проекта планировки
-  Границы зоны планируемого размещения объектов капитального строительства
-  Устанавливаемые красные линии
-  Номера характерных точек устанавливаемых красных линий



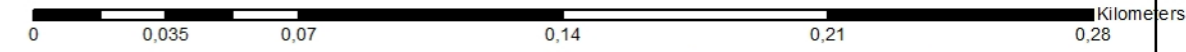
Перечень координат характерных точек красных линий

Система координат МСК-168		
Номер точки	Координаты, м	
	X	Y
1	195775,13	26143.20
2	195885,42	26197.29
3	195949,72	26345.16
4	195977,57	26318.25
5	195977,01	26272.76
6	195968,06	26269.35
7	195959,17	26254.58
8	195898,19	26240.12
9	195864,95	26206.60
10	195844,71	26217.90
11	195758,94	26151.30
12	195775,13	26133.30

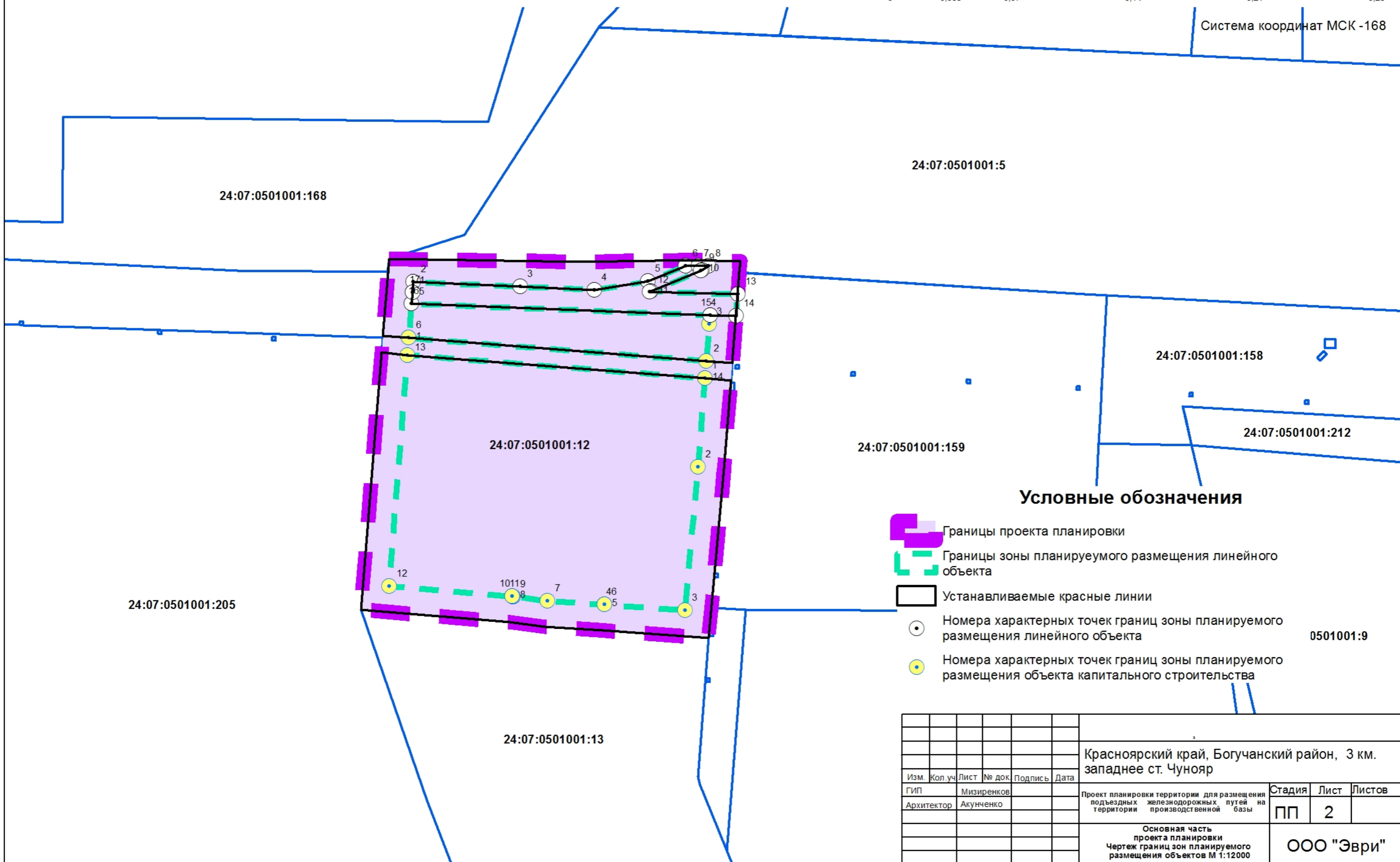
						Красноярский край, Богучанский район, 3 км. западнее ст. Чунояр		
Изм.	Кол.уч	Лист	№ док.	Подпись	Дата	Проект планировки территории для размещения подъездных железнодорожных путей на территории производственной базы		
ГИП	Мизиренков					Стадия	Лист	Листов
Архитектор	Акунченко					ПП	1	
Основная часть проекта планировки территории Чертеж красных линий М 1:1000						ООО "Эври"		

Проект планировки территории для размещения подъездных железнодорожных путей на территории производственной базы

Основная часть проекта планировки территории
Чертеж границ зон планируемого размещения объектов М 1:2000



Система координат МСК -168



Условные обозначения

- Границы проекта планировки
- Границы зоны планируемого размещения линейного объекта
- Устанавливаемые красные линии
- Номера характерных точек границ зоны планируемого размещения линейного объекта
- Номера характерных точек границ зоны планируемого размещения объекта капитального строительства

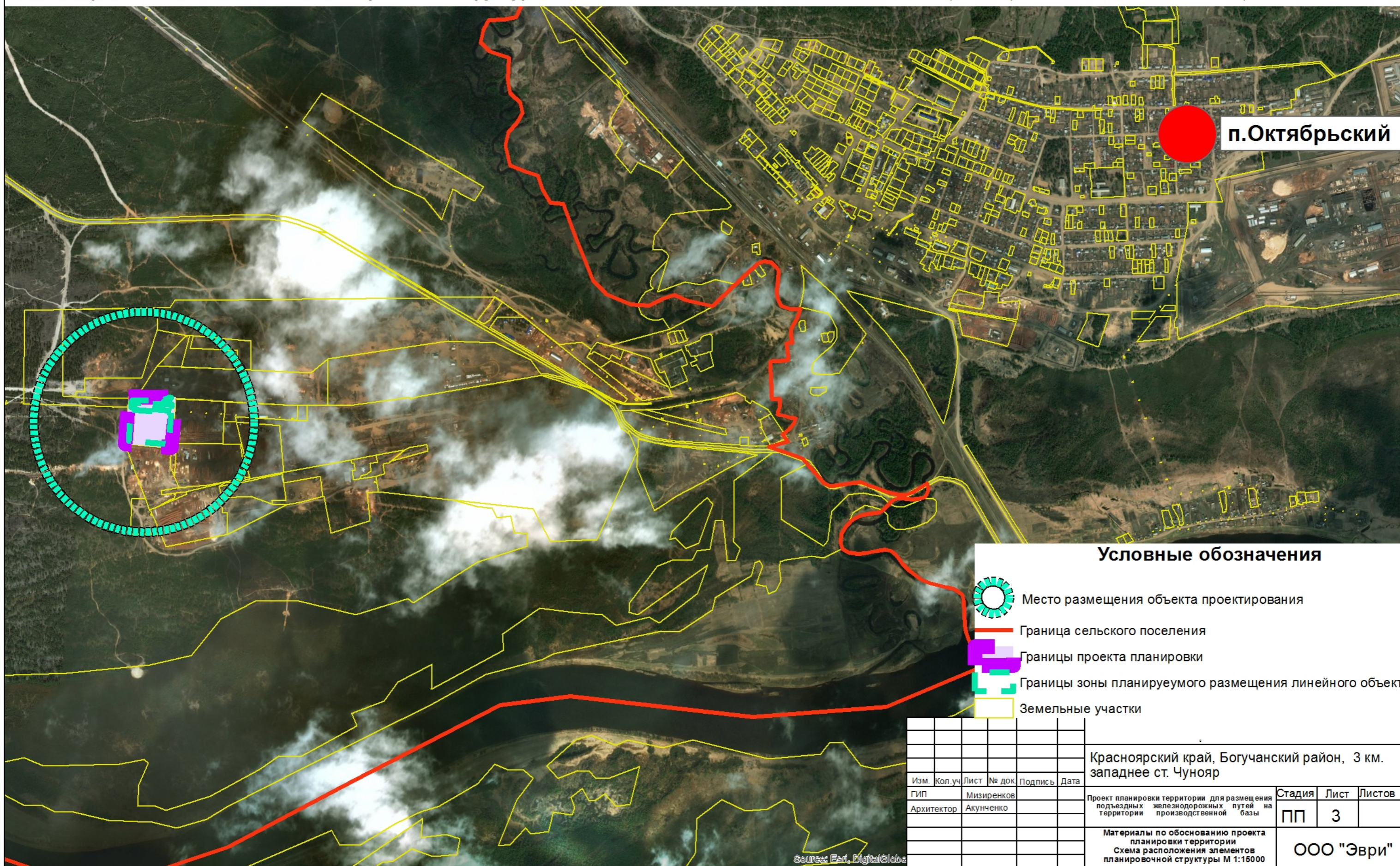
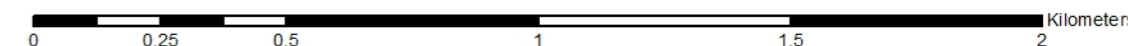
0501001:9

						Красноярский край, Богучанский район, 3 км. западнее ст. Чунояр			
Изм.	Кол. уч.	Лист	№ док.	Подпись	Дата	Проект планировки территории для размещения подъездных железнодорожных путей на территории производственной базы	Стадия	Лист	Листов
							ПП	2	
Основная часть проекта планировки Чертеж границ зон планируемого размещения объектов М 1:12000							ООО "Эври"		

Проект планировки территории для размещения подъездных железнодорожных путей на территории производственной базы






Материалы по обоснованию проекта планировки территории

Схема расположения элементов планировочной структуры М 1:15000



п. Октябрьский

Условные обозначения

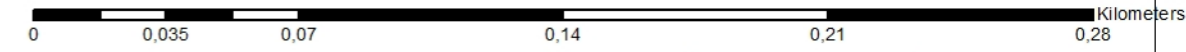
-  Место размещения объекта проектирования
-  Граница сельского поселения
-  Границы проекта планировки
-  Границы зоны планируемого размещения линейного объекта
-  Земельные участки

						Красноярский край, Богучанский район, 3 км. западнее ст. Чунояр			
Изм.	Кол. уч.	Лист	№ док.	Подпись	Дата	Проект планировки территории для размещения подъездных железнодорожных путей на территории производственной базы	Стадия	Лист	Листов
							ПП	3	
						Материалы по обоснованию проекта планировки территории Схема расположения элементов планировочной структуры М 1:15000		ООО "Эври"	

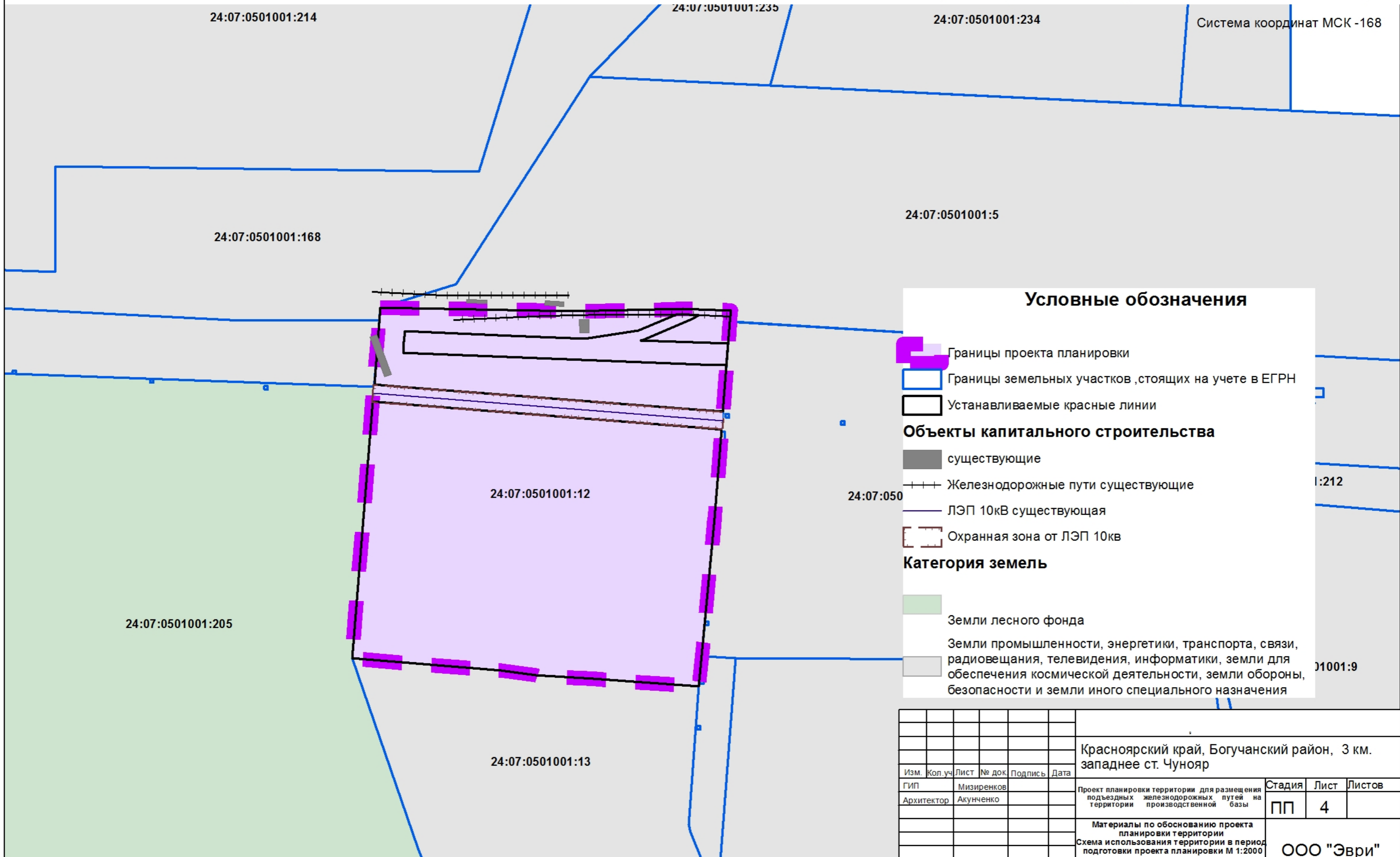
Source: Esri, DigitalGlobe

Проект планировки территории для размещения подъездных железнодорожных путей на территории производственной базы

Материалы по обоснованию проекта планировки территории
 Схема использования территории в период подготовки проекта планировки М 1:2000



Система координат МСК -168



Условные обозначения

- Границы проекта планировки
- Границы земельных участков, стоящих на учете в ЕГРН
- Устанавливаемые красные линии
- Объекты капитального строительства**
- существующие
- Железнодорожные пути существующие
- ЛЭП 10кВ существующая
- Охранная зона от ЛЭП 10кВ
- Категория земель**
- Земли лесного фонда
- Земли промышленности, энергетики, транспорта, связи, радиовещания, телевидения, информатики, земли для обеспечения космической деятельности, земли обороны, безопасности и земли иного специального назначения

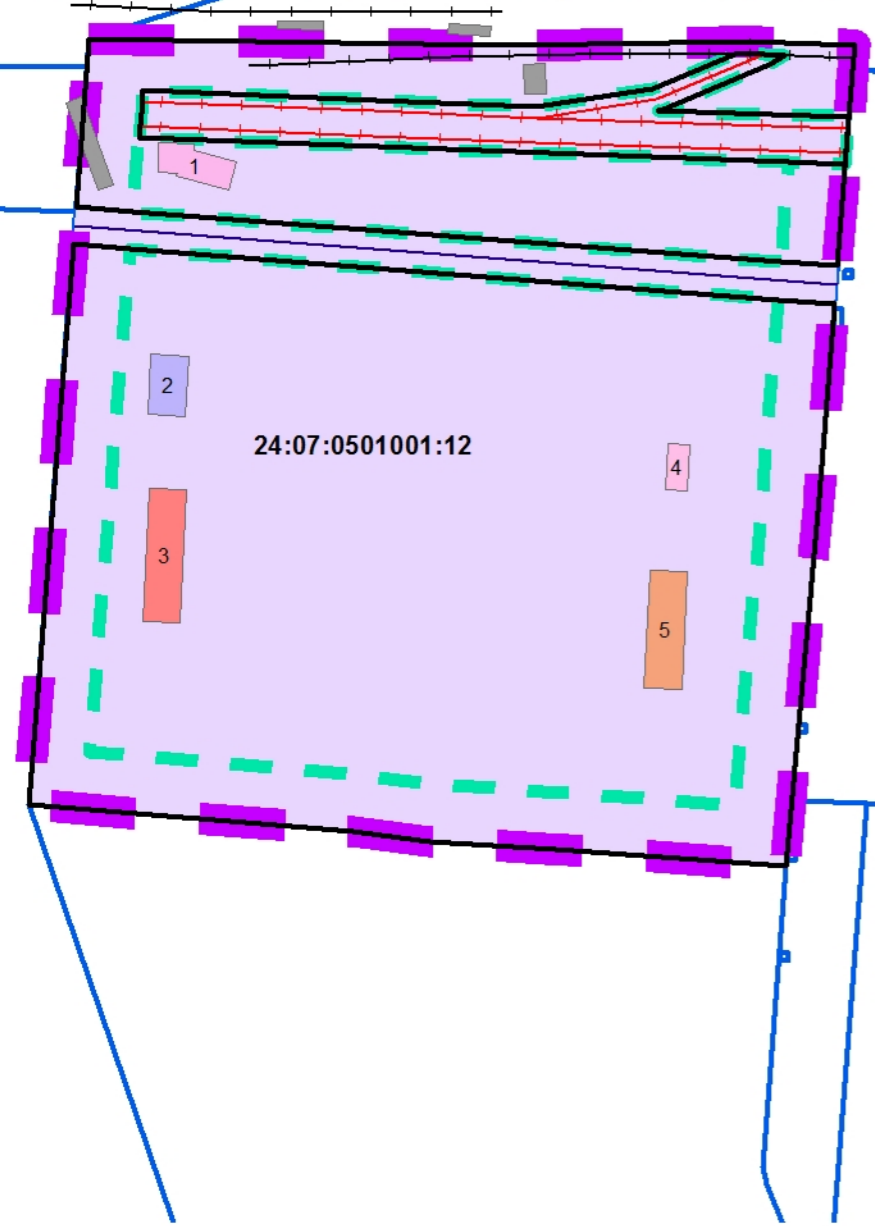
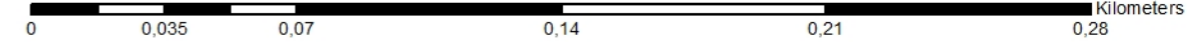
						Красноярский край, Богучанский район, 3 км. западнее ст. Чунояр			
Изм.	Кол. уч.	Лист	№ док.	Подпись	Дата	Проект планировки территории для размещения подъездных железнодорожных путей на территории производственной базы	Стадия	Лист	Листов
							ПП	4	
						Материалы по обоснованию проекта планировки территории Схема использования территории в период подготовки проекта планировки М 1:2000			
						ООО "Эври"			

Проект планировки территории для размещения подъездных железнодорожных путей на территории производственной базы

Материалы по обоснованию проекта планировки территории
 Схема организации улично-дорожной сети и движения транспорта.

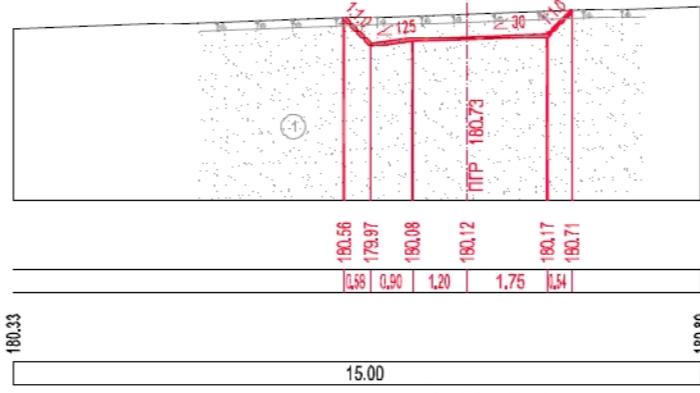
Схема вертикальной планировки территории, инженерной подготовки и инженерной защиты территории М 1:2000

Система координат МСК -168

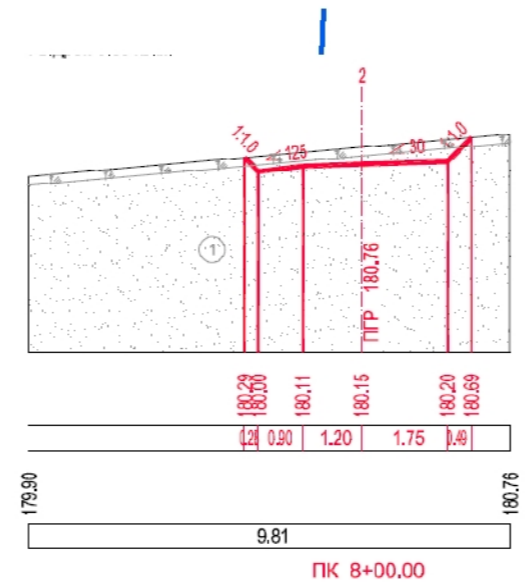


24:07:0501001:12

Проектные данные	отметка, м
	расстояние, м
Фактические данные	отметка, м
	расстояние, м



Проектные данные	отметка, м
	расстояние, м
Фактические данные	отметка, м
	расстояние, м



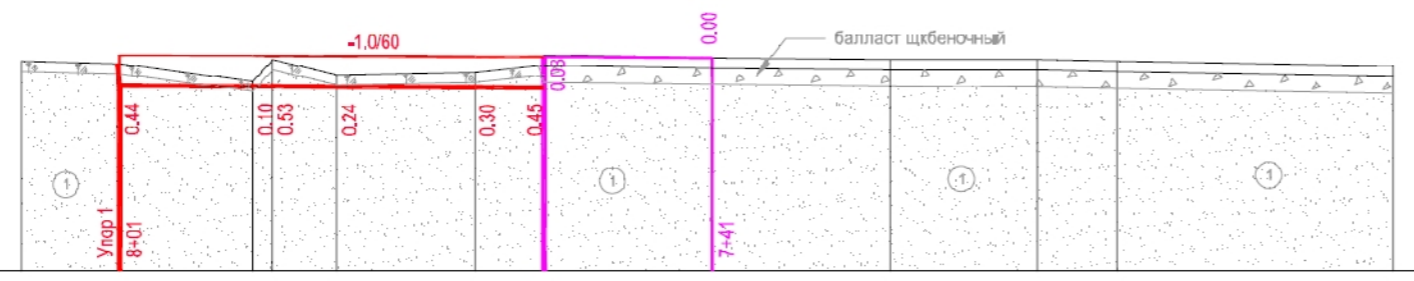
Продольный профиль пути № 2

Условные обозначения

- Устанавливаемые красные линии
 - Железнодорожные пути существующие
 - Железнодорожные пути планируемые
 - ЛЭП 10кВ существующая
- ОКС**
- Объекты капитального строительства**
- 1, административное здание
 - 2, гараж-150м2
 - 3, лесопильный участок-360м2
 - 4, склад-72м2
 - 5, лесопильный участок-360м2
 - существующие объекты капитального строительства
 - Границы зоны планируемого размещения линейного объекта
 - Границы проекта планировки

24

МГ 1: 500
 МБ 1: 100

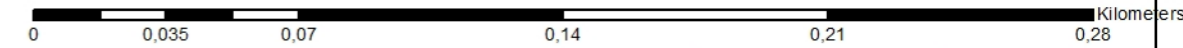


Проектные данные	Тип поперечного профиля													
	Отметки по оси земляного полотна, ПГР, м													
Фактические данные	Отметки земли, СГР, м													
	180.65	180.60	180.25	180.68	180.38	180.43	180.57	180.77	СГР 180.71	СГР 180.68	СГР 180.68	СГР 180.65	СГР 180.56	
Пикет и плюсовое значение		+11	+1 8	+88	+86	+79	+65	+59	+58	+41	+23	+8	7	+72

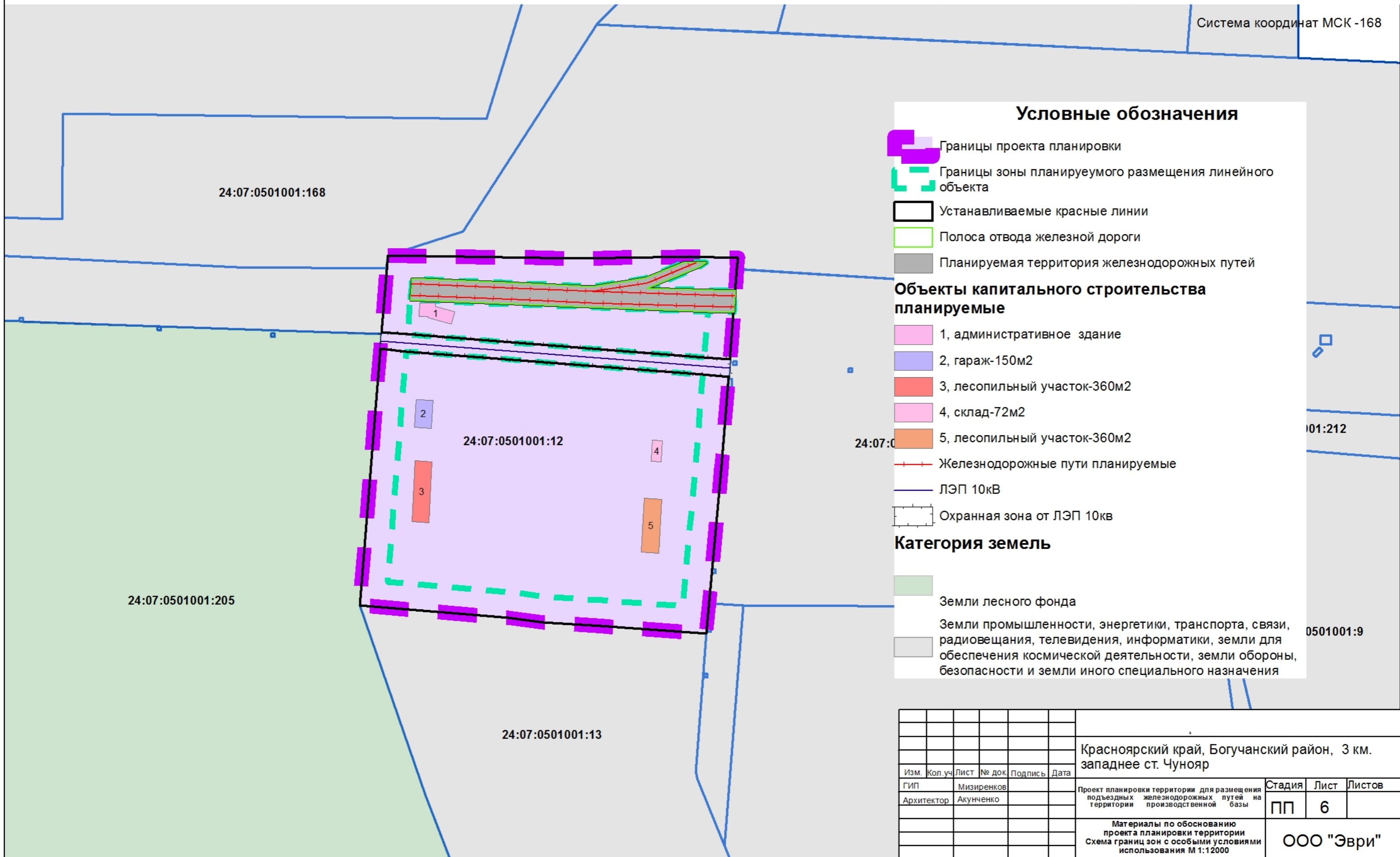
Красноярский край, Богучанский район, 3 км. западнее ст. Чунояр					
Изм.	Кол.уч.	Лист	№ док.	Подпись	Дата
ГИП					
Архитектор					
Проект планировки территории для размещения подъездных железнодорожных путей на территории производственной базы					
			Стадия	Лист	Листов
			ПП	5	
Материалы по обоснованию проекта планировки территории. Схема организации улично-дорожной сети и движения транспорта. Схема вертикальной планировки территории, инженерной подготовки и инженерной защиты территории М 1:2000					

Проект планировки территории для размещения подъездных железнодорожных путей на территории производственной базы

Материалы по обоснованию проекта планировки территории
 Схема границ зон с особыми условиями использования М 1:2000



Система координат МСК -168



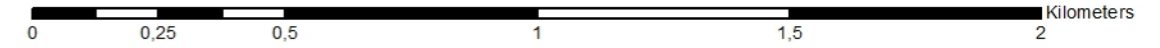
Условные обозначения

- Границы проекта планировки
 - Границы зоны планируемого размещения линейного объекта
 - Устанавливаемые красные линии
 - Полоса отвода железной дороги
 - Планируемая территория железнодорожных путей
- ### Объекты капитального строительства планируемые
- 1, административное здание
 - 2, гараж-150м2
 - 3, лесопильный участок-360м2
 - 4, склад-72м2
 - 5, лесопильный участок-360м2
- Железнодорожные пути планируемые
 - ЛЭП 10кВ
 - Охранная зона от ЛЭП 10кВ
- ### Категория земель
- Земли лесного фонда
 - Земли промышленности, энергетики, транспорта, связи, радиовещания, телевидения, информатики, земли для обеспечения космической деятельности, земли обороны, безопасности и земли иного специального назначения

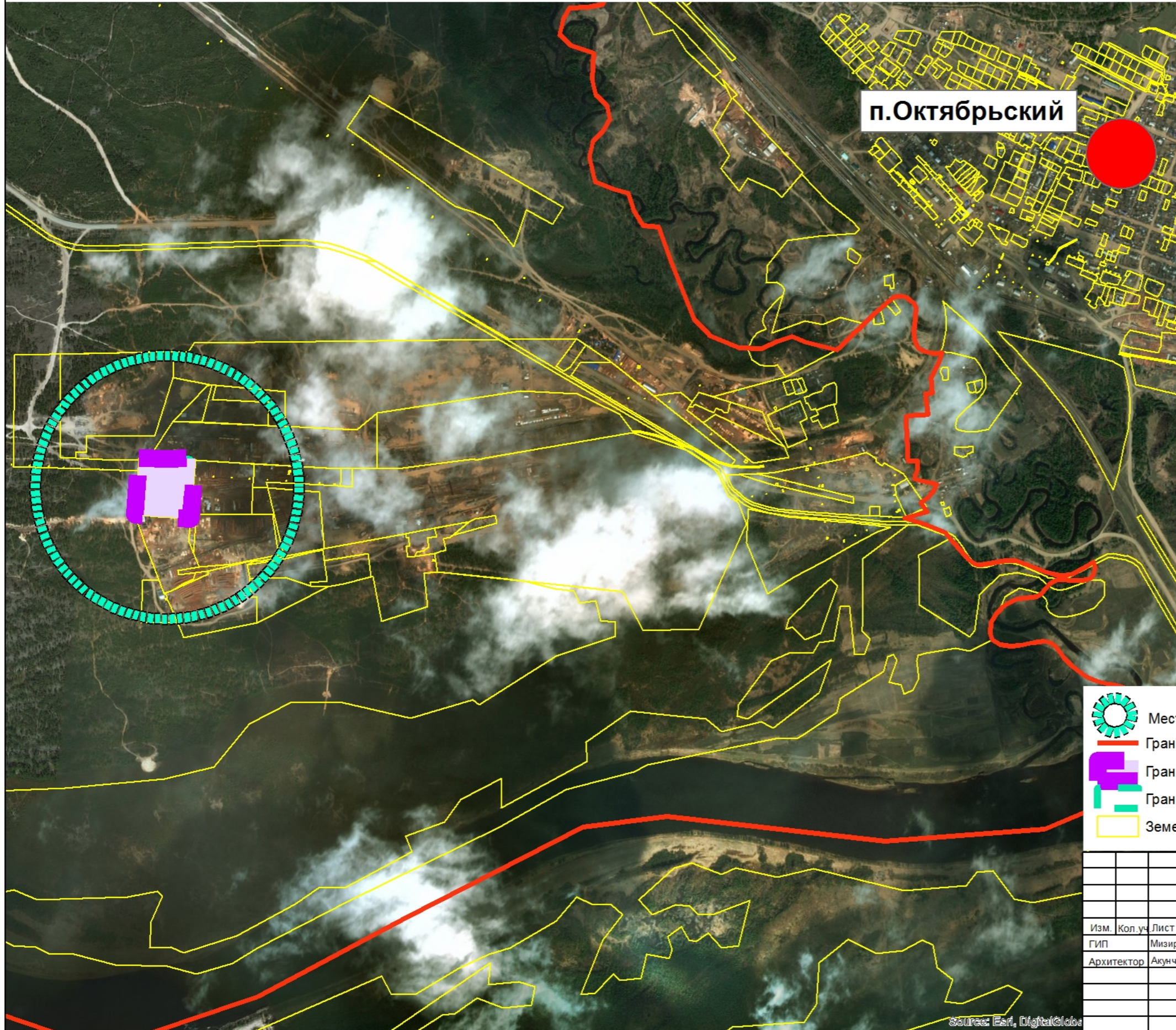
						Красноярский край, Богучанский район, 3 км. западнее ст. Чунояр			
Изм.	Кол. уч.	Лист	№ док.	Подпись	Дата	Проект планировки территории для размещения подъездных железнодорожных путей на территории производственной базы	Стадия	Лист	Листов
							ПП	6	
						Материалы по обоснованию проекта планировки территории Схема границ зон с особыми условиями использования М 1:2000			
						ООО "Эври"			

Проект планировки территории для размещения подъездных железнодорожных путей на территории производственной базы

Материалы по обоснованию проекта планировки территории ИТМ ГОЧС. Схема границ территорий, подверженных риску возникновения чрезвычайных ситуаций природного и техногенного характера М 1:15000



Возможные последствия возникновения ЧС природного характера
Решения, направленные на максимальное снижение негативных воздействий опасных природных явления



Наименование	Последствия воздействия	Снижение воздействия
Ливневые дожди	затрудняют проведение строительных работ, ухудшают состояние дорог, возможно затопление территории, что может нарушить эксплуатацию объекта	Планировка территорий с уклоном в сторону от зданий и сооружений и организация отвода вод, постоянный контроль и мониторинг состояния инженерных сетей
Инженерно-геологические факторы	Сезонные колебания уровня подземных вод в периоды снеготаяния и выпадения ливневых дождей могут привести к подтоплению заглубленных конструктивных элементов зданий и сооружений и нарушению условий их нормальной эксплуатации	Мероприятия по снижению уровня грунтовых вод, планировка территорий с уклоном в сторону от зданий и сооружений и организация отвода вод.
Ветровые нагрузки	При скорости ветра 6-9 м/с и выше зимой возникает метель, затрудняющее движение - перемещение снега на дороги	Элементы конструкций зданий и сооружений рассчитаны на восприятие действующих ветровых нагрузок.
Туманы	Уменьшают расстояние видимости на дорогах	На дорогах снижение скорости движения и работа при включенных фарах.
Сильные морозы	Мешают проведению осмотра и ремонтным работам. Морозные туманы уменьшают видимость на дорогах.	Снижение времени работы на открытом воздухе, обогрев рабочих. На дорогах снижение скорости движения.
Выпадение снега	Максимальный снежный покров может нарушить движение, повредить сооружения.	Элементы конструкций зданий и сооружений рассчитаны на восприятие снеговых нагрузок. Дороги должны регулярно очищаться от снега.
Гололед	Ухудшает безопасность движения транспорта и пешеходов, разрушает линии электропередачи	Создание шероховатости покрытия, создание запасов песчано-соляной смеси. На проездах: механическое удаление гололедных отложений, химические средства, подогрев, плавка гололеда изменением направления.
Трозы	Повреждают линии электропередач и связи, вызывают пожары	Сообщение о ЧС в органы МЧС и в обслуживающую организацию, принятие мер к тушению пожара
Природные пожары	Задыхание территорий, ограничение видимости, воздействие на человека.	-/-
Землетрясения	Нарушение целостности зданий и сооружений	Сейсмичность района 6 баллов относится к умеренно опасному явлению, здания и сооружения рассчитаны на восприятие действующей сейсмичности.

Условные обозначения

- Место размещения объекта проектирования
- Граница сельского поселения
- Границы проекта планировки
- Границы зоны планируемого размещения линейного объекта
- Земельные участки

						Красноярский край, Богучанский район, 3 км. западнее ст. Чунояр			
Изм.	Кол. уч.	Лист	№ док.	Подпись	Дата	Проект планировки территории для размещения подъездных железнодорожных путей на территории производственной базы	Стадия	Лист	Листов
							ПП	7	
Материалы по обоснованию проекта планировки территории ИТМ ГОЧС. Схема границ территорий, подверженных риску возникновения чрезвычайных ситуаций природного и техногенного характера М 1:15000							ООО "Эври"		

Source: Esri, DigitalGlobe

