

ОПИСАНИЕ МЕСТОПОЛОЖЕНИЯ ГРАНИЦ

Публичный сервитут в целях размещения ЛЭП-10 кВ, ТП 10/0,4 кВ, в составе объекта: «Строительство ЛЭП-10 кВ, ТП 10/0,4 кВ, для электроснабжения объекта, расположенного по адресу: Красноярский край, р-н Богучанский, к.н. 24:07:3101009:6», в границах кадастровых кварталов 24:07:1201010, 24:07:3101009 и земельных участков 24:07:3101009:1781, 24:07:3101009:1413, сроком на 49 лет.
(наименование объекта, местоположение границ которого описано (далее - объект))

Раздел 1

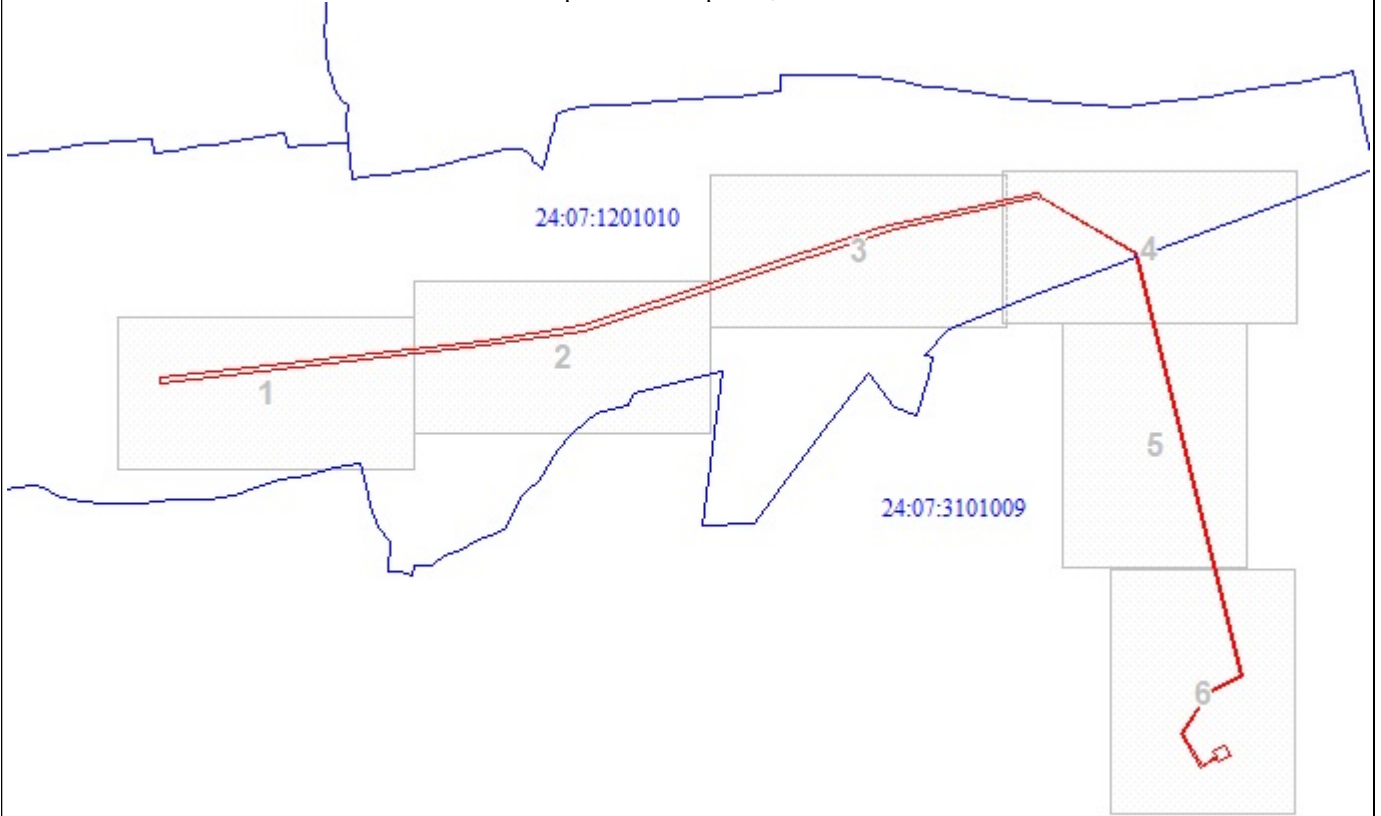
Сведения об объекте		
N п/п	Характеристики объекта	Описание характеристик
1	2	3
1	Местоположение объекта	Красноярский край, Богучанский р-н, Богучаны с
2	Площадь объекта ± величина погрешности определения площади ($P \pm \Delta P$), м ²	19095 ± 48
3	Иные характеристики объекта	Публичный сервитут в целях размещения ЛЭП-10 кВ, ТП 10/0,4 кВ, в составе объекта: «Строительство ЛЭП-10 кВ, ТП 10/0,4 кВ, для электроснабжения объекта, расположенного по адресу: Красноярский край, р-н Богучанский, к.н. 24:07:3101009:6», в границах кадастровых кварталов 24:07:1201010, 24:07:3101009 и земельных участков 24:07:3101009:1781, 24:07:3101009:1413, сроком на 49 лет.

Раздел 2

Сведения о местоположении границ объекта					
1. Система координат МСК 169 (зона 6)					
2. Сведения о характерных точках границ объекта					
Обозначение характерных точек границ	Координаты, м		Метод определения координат характерной точки	Средняя квадратическая погрешность положения характерной точки (Mt), м	Описание обозначения точки на местности (при наличии)
	X	Y			
1	2	3	4	5	6
1	970593.98	28355.56	Аналитический метод	0.1	-
2	970661.38	28942.59	Аналитический метод	0.1	-
3	970688.94	29122.91	Аналитический метод	0.1	-
4	970867.85	29663.64	Аналитический метод	0.1	-
5	970930.47	29949.82	Аналитический метод	0.1	-
6	970926.41	29956.65	Аналитический метод	0.1	-
7	970922.99	29954.64	Аналитический метод	0.1	-
8	970819.64	30128.32	Аналитический метод	0.1	-
9	970053.12	30322.18	Аналитический метод	0.1	-
10	970021.74	30262.61	Аналитический метод	0.1	-
11	969946.99	30213.68	Аналитический метод	0.1	-
12	969890.10	30248.54	Аналитический метод	0.1	-
13	969905.66	30274.81	Аналитический метод	0.1	-
14	969914.64	30269.71	Аналитический метод	0.1	-
15	969926.00	30289.72	Аналитический метод	0.1	-
16	969906.73	30300.63	Аналитический метод	0.1	-
17	969895.39	30280.64	Аналитический метод	0.1	-
18	969903.92	30275.80	Аналитический метод	0.1	-
19	969887.38	30247.86	Аналитический метод	0.1	-
20	969947.03	30211.31	Аналитический метод	0.1	-
21	970023.27	30261.22	Аналитический метод	0.1	-




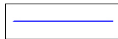



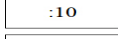
План границ объекта

Обзорная схема границ ЗОУИТ



Масштаб 1:3518250

Используемые условные знаки и обозначения:

-  Характерная точка границы публичного сервитута
-  Надписи номеров характерных точек границы публичного сервитута
-  Граница публичного сервитута
-  Граница кадастрового квартала
-  Обозначение кадастрового квартала
-  Существующая часть границы, имеющиеся в ЕГРН сведения о которой достаточны для определения ее местоположения
-  Надписи кадастрового номера земельного участка
-  Граница территориальной зоны

«12» января 2021 г.



 Зайцева А. П.

Место для оттиска печати (при наличии) лица, составившего описание местоположения границ объекта

План границ объекта

Выносной лист № 1



Масштаб 1:2000

Условные обозначения представлены на листе 3

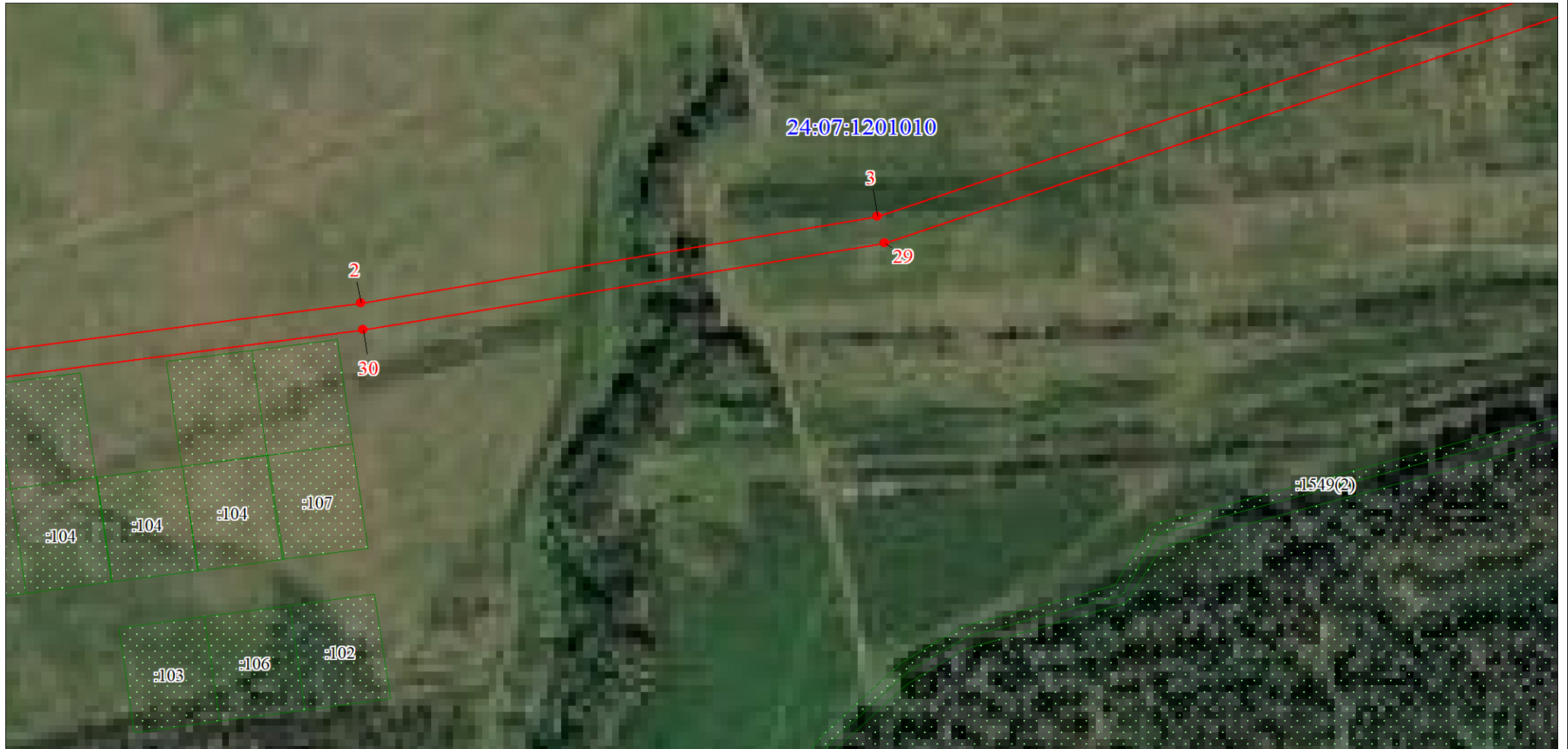


Зайцева А. П.
Зайцева А. П.

«12» января 2021 г

План границ объекта

Выносной лист № 2



Масштаб 1:2000

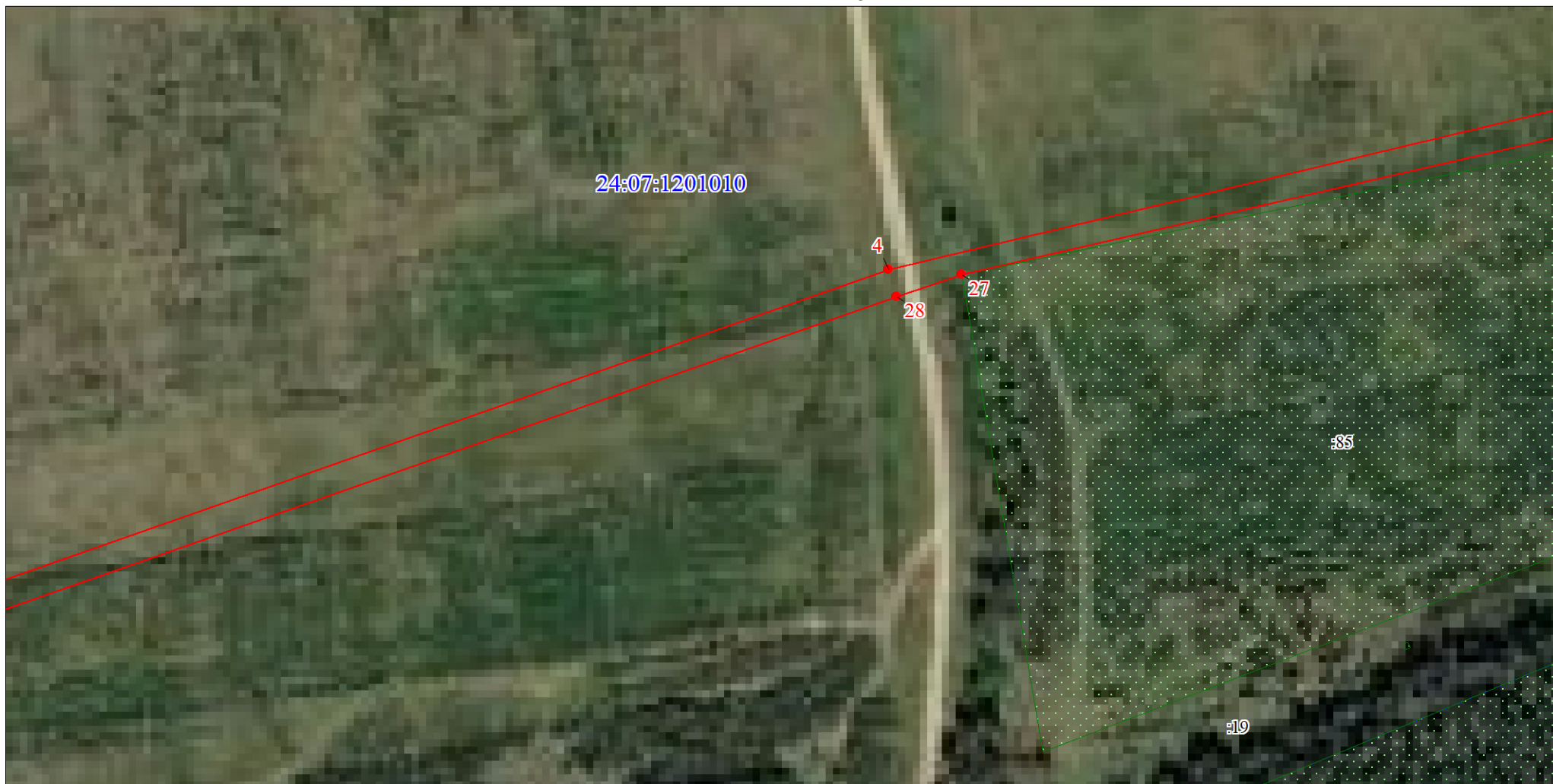
Условные обозначения представлены на листе 3



Зайцева А. П.

Место для оттиска печати (при наличии) лица, составившего описание местоположения границ объекта

«12» января 2021 г



Масштаб 1:2000

Условные обозначения представлены на листе 3



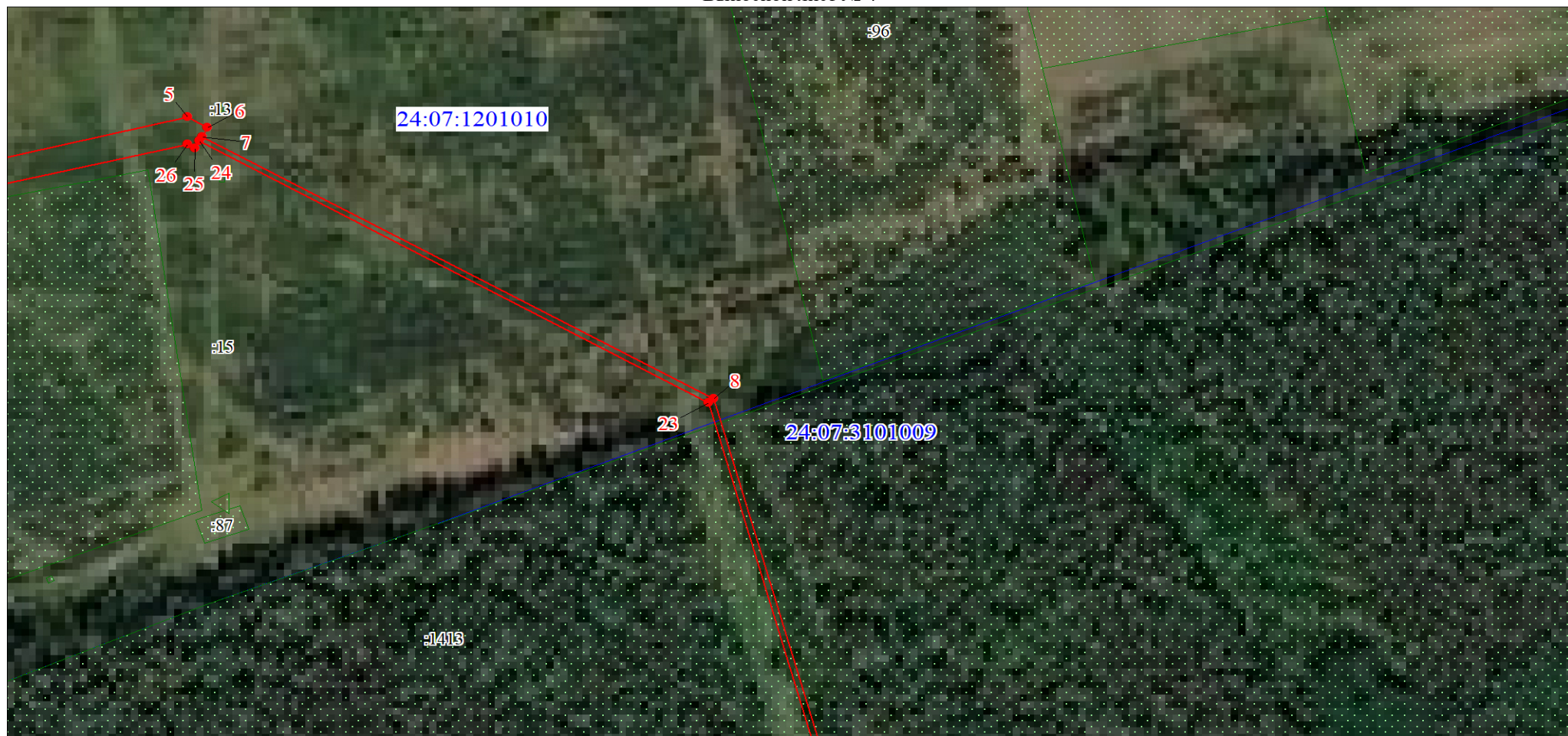
Вайцева А. П.

«12» января 2021 г

Место для оттиска печати (при наличии) лица, составившего описание местоположения границ объекта

План границ объекта

Выносной лист № 4



Масштаб 1:2000

Условные обозначения представлены на листе 3



Зайцева А. П.
Зайцева А. П.

«12» января 2021 г

План границ объекта

Выносной лист № 5



Масштаб 1:2000

Условные обозначения представлены на листе 3



Зайцева А. П.

«12» января 2021 г.

Место для оттиска печати (при наличии) лица, составившего описание местоположения границ объекта

План границ объекта

Выносной лист № 6



Масштаб 1:2000

Условные обозначения представлены на листе 3

«12» января 2021 г.



A handwritten signature in blue ink, appearing to be 'Зайцева А. П.'.

Зайцева А. П.

Место для оттиска печати (при наличии) лица, составившего описание местоположения границ объекта

Пролито, пронумеровано и
скреплено печатью на 9

(Девяти) листах
« 12 » января 2021

Кадастровый инженер
А.П. Зайцева



A handwritten signature in blue ink, appearing to be "А.П. Зайцева", written over a horizontal line.