

ОПИСАНИЕ МЕСТОПОЛОЖЕНИЯ ГРАНИЦ

Публичный сервитут в целях размещения объекта - ВЛ-0,4 кВ в составе объекта: «Строительство ЛЭП-0,4 кВ для электроснабжения объекта, расположенного по адресу: Богучанский район, п. Ангарский, к.н.24:07:0901002:22».

(наименование объекта, местоположение границ которого описано (далее - объект))

Раздел 1

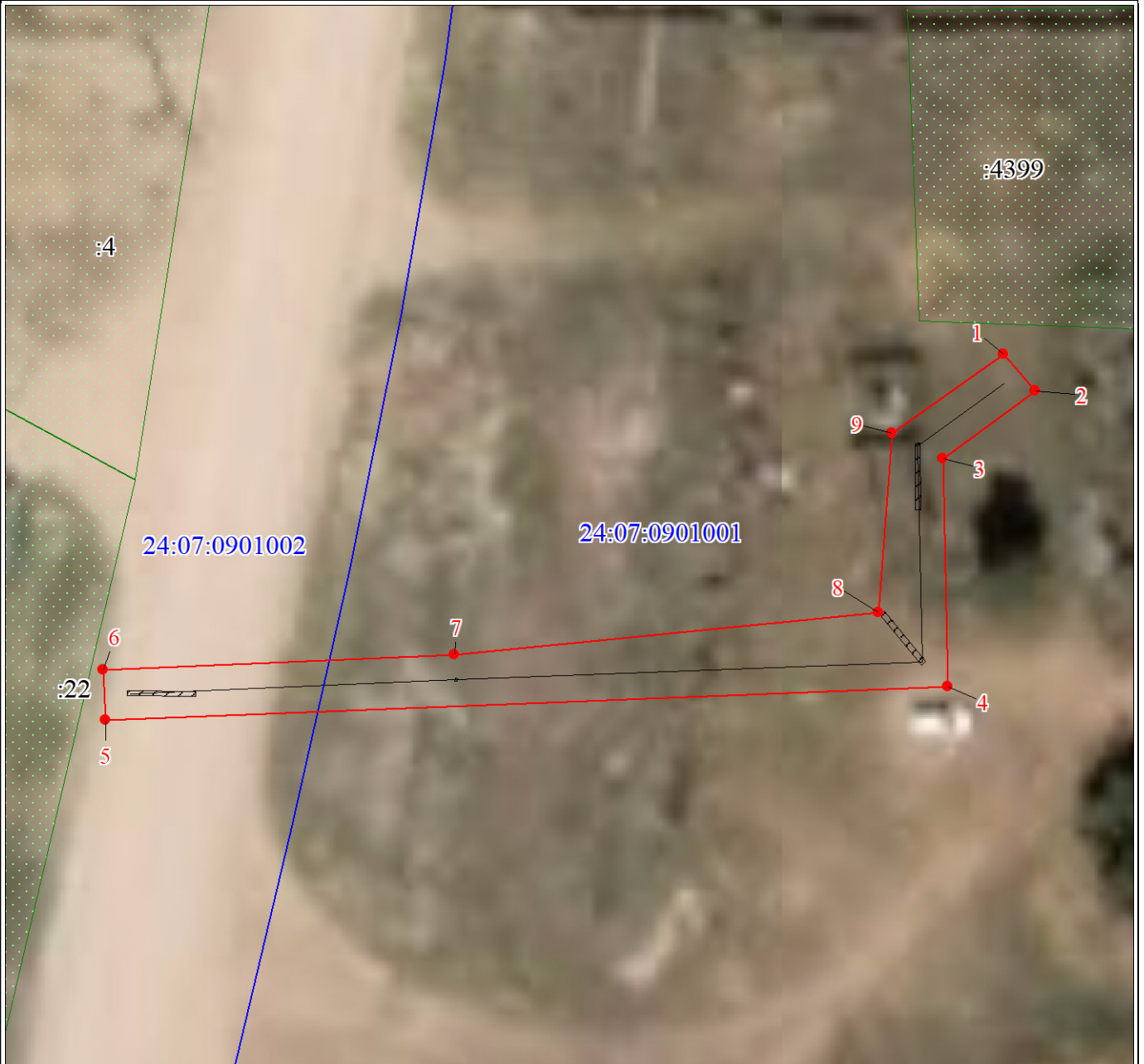
Сведения об объекте		
N п/п	Характеристики объекта	Описание характеристик
1	2	3
1	Местоположение объекта	Красноярский край, Канск г
2	Площадь объекта ± величина погрешности определения площади ($P \pm \Delta P$), м ²	420 ± 7
3	Иные характеристики объекта	Установить публичный сервитут на основании ходатайства Акционерного общества «Красноярская региональная энергетическая компания» (660058, Красноярский край, город Красноярск, улица Дёповская, дом 15, ОГРН 1152468001773, ИНН 2460087269, КПП 246001001) в целях размещения объекта - ВЛ-0,4 кВ в составе объекта: «Строительство ЛЭП-0,4 кВ для электроснабжения объекта, расположенного по адресу: Богучанский район, п. Ангарский, к.н.24:07:0901002:22», в границах кадастрового квартала 24:07:0901002 и 24:07:0901001, местоположение Богучанский район, п. Ангарский, общей площадью 420 кв.м. Определить срок установления публичного сервитута — 49 лет.

Раздел 2

Сведения о местоположении границ объекта					
1. Система координат МСК 169 (зона 6)					
2. Сведения о характерных точках границ объекта					
Обозначение характерных точек границ	Координаты, м		Метод определения координат характерной точки	Средняя квадратическая погрешность положения характерной точки (Mt), м	Описание обозначения точки на местности (при наличии)
	X	Y			
1	2	3	4	5	6
1	978583.72	8299.40	Аналитический метод	0.1	-
2	978580.71	8301.87	Аналитический метод	0.1	-
3	978575.55	8294.29	Аналитический метод	0.1	-
4	978557.45	8294.16	Аналитический метод	0.1	-
5	978556.79	8226.93	Аналитический метод	0.1	-
6	978560.77	8226.85	Аналитический метод	0.1	-
7	978561.16	8254.93	Аналитический метод	0.1	-
8	978563.49	8288.83	Аналитический метод	0.1	-
9	978577.70	8290.32	Аналитический метод	0.1	-
1	978583.72	8299.40	Аналитический метод	0.1	-
3. Сведения о характерных точках части (частей) границы объекта					
Обозначение характерных точек части границы	Координаты, м		Метод определения координат характерной точки	Средняя квадратическая погрешность положения характерной точки (Mt), м	Описание обозначения точки на местности (при наличии)
	X	Y			
1	2	3	4	5	6
-	-	-	-	-	-







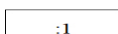
Раздел 3

План границ объекта



Масштаб 1:500

Используемые условные знаки и обозначения:

-  Характерная точка границы объекта
-  Надписи номеров характерных точек границы объекта
-  Граница объекта
-  Граница кадастрового квартала
-  Обозначение кадастрового квартала
-  Существующая часть границы, имеющиеся в ЕГРН сведения о которой достаточны для определения ее местоположения
-  Надписи кадастрового номера земельного участка



Зайцева А. П.

Место для оптической печати (при наличии) лица, составившего описание местоположения границ объекта

Прошито, пронумеровано и
скреплено печатью на 3

(трёх) листах

« 02 » сентября 2020 г.

Кадастровый инженер

А.П. Зайцева



[Handwritten signature in blue ink]